

# Kunststoff-Paletten

für effiziente Transport- und Lagerlogistik



**TRANSOPLAST**

Transport- und Lagersysteme

# TC-Palettenserie

## Totally Closed – Geschlossenheit ist ihre Stärke

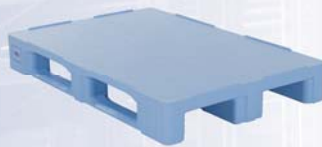
Die TC-Palettenserie: Kompromisslos hinsichtlich Fertigungsqualität und Belastbarkeit. In jedem Detail perfektionieren die TC-Paletten den logistischen Alltag und setzen so ganz neue Standards. Die TC-Paletten stehen für höchste Belastbarkeit, Stoßfestigkeit und äußerst lange Lebensdauer. Die neu entwickelte und zum Patent angemeldete Schweißgeometrie unterstreicht diese Eigenschaften.

Mit rundum geschlossenem Oberdeck und Unterdeck haben Schmutz, Feuchtigkeit und Verunreinigungen keine Chance. Durch die ebenen und glatten Flächen lassen sich diese besonders gut reinigen. Durch präzises Abräsen überstehender Kanten wird die Wandstärke nicht reduziert. Die robuste Schweißnaht steht deshalb für Null Bruchanfälligkeit. Wassereintritt und Schmutzfang ist dadurch nicht möglich; ebenfalls eine Garantie für dauerhafte Hygiene. Die Anbindungen zwischen den Füßen und den Kufen bzw. dem Palettendeck sind bei den TC-Paletten extra verstärkt. Bruchschäden an diesen empfindlichen Stellen werden dadurch auf ein Minimum reduziert.

Die TC-Paletten sind in der Standardausführung mit oder ohne Außenarretierung (7 mm) lieferbar. Auf Anfrage sind auch Kanten bis 22 mm möglich, sowie eine Ausführung mit Antirutschbeschichtung auf dem Palettendeck der TC1 und TC3-Paletten. Für eine höhere Belastbarkeit können die TC-Paletten mit integrierten Versteifungsprofilen ausgestattet werden, mit der die Tragfähigkeit auf 1600 kg im Hochregal erhöht wird.



TC1 ohne Außenarretierung



TC1 mit Außenarretierung



Antirutschbeschichtung auf Anfrage

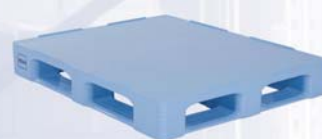


7 mm Außenarretierung; 22 mm auf Anfrage

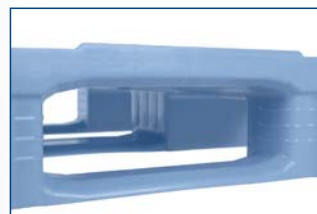
Typ TC1		Technische Daten *1							
Artikel-Nr.	Beschreibung	Maße (mm)	Gewicht (kg)	Material, Farbe	Tragfähigkeit (in kg) *2			mit Versteifungsprofilen im Hochregal	
					statisch	dynamisch	Hochregal		
87065300	3 Kufen, ohne Außenarretierung	1200 x 800 x H 160	18	HDPE-Neuware, hellblau	7500	1500	1000	1600	
87065301	3 Kufen, mit Außenarretierung 7 mm	1200 x 800 x H 160	18	HDPE-Neuware, hellblau	7500	1500	1000	1600	



TC3 ohne Außenarretierung



TC3-5 mit Außenarretierung



Extra verstärkte Anbindungen



Rundum geschlossen

Typ TC3 (3 Kufen) + TC3-5 (5 Kufen)		Technische Daten *1							
Artikel-Nr.	Beschreibung	Maße (mm)	Gewicht (kg)	Material, Farbe	Tragfähigkeit (in kg) *2			mit Versteifungsprofilen im Hochregal	
					statisch	dynamisch	Hochregal		
87035340	3 Kufen, ohne Außenarretierung	1200 x 1000 x H 160	22	HDPE-Neuware, hellblau	7500	1500	1250	2000	
87035341	3 Kufen, mit Außenarretierung 7 mm	1200 x 1000 x H 160	22	HDPE-Neuware, hellblau	7500	1500	1250	2000	
87030340	5 Kufen, ohne Außenarretierung	1200 x 1000 x H 160	23	HDPE-Neuware, hellblau	7500	1500	1250	2000	
87030341	5 Kufen, mit Außenarretierung 7 mm	1200 x 1000 x H 160	23	HDPE-Neuware, hellblau	7500	1500	1250	2000	

# H-Palettenserie

## Die optimalen Ladungsträger für Euronorm Behälter

Die Paletten aus der H-Serie wurden speziell für die Lebensmittelindustrie entwickelt und überzeugen durch besondere Leistungskraft. Die Paletten sind die idealen Ladungsträger für alle Kastensysteme im Euronorm-Maß. Dank Außen- und optionaler Mittelarrretierung können diese Kästen äußerst stabil und sicher transportiert bzw. gelagert werden.

Die H1 Europalette wird vom EHI ausdrücklich empfohlen und hat sich in der europäischen Lebensmittelindustrie als Standard und weitverbreitete Tauschpalette durchgesetzt. Dank verschweißter Kufen sind die Paletten äußerst robust und hygienisch, und gewährleisten eine hohe Kufenstabilität und Stoßfestigkeit.



H1 mit Außen- und Mittelarrretierung



H1: vom EHI ausdrücklich empfohlen



Robust u. hygienisch dank verschweißter Kufen

Typ Euro-H1		Technische Daten *1					
Artikel-Nr.	Beschreibung	Maße (mm)	Gewicht (kg)	Material, Farbe	Tragfähigkeit (in kg) *2		
					statisch	dynamisch	Hochregal
83100800	3 verschweißte Kufen, mit Außen- und Mittelarrretierung, EHI empfohlen	1200 x 800 x H 160	18	HDPE-Neuware, hellgrau	5000	1250	1000
83100801	3 verschweißte Kufen, mit Außenarrretierung, ohne Mittelarrretierung	1200 x 800 x H 160	18	HDPE-Neuware, hellgrau	5000	1250	1000



H3 mit Außenarrretierung, ohne Mittelarrretierung



H3 mit Mittelarrretierung



Ideal für Euronorm Behälter

Typ H3		Technische Daten *1					
Artikel-Nr.	Beschreibung	Maße (mm)	Gewicht (kg)	Material, Farbe	Tragfähigkeit (in kg) *2		
					statisch	dynamisch	Hochregal
83180800	3 verschweißte Kufen, mit Außen- und Mittelarrretierung	1200 x 1000 x H 160	22	HDPE-Neuware, hellgrau	5000	1250	850
83180801	3 verschweißte Kufen, mit Außenarrretierung, ohne Mittelarrretierung	1200 x 1000 x H 160	22	HDPE-Neuware, hellgrau	5000	1250	850

# CR-Palettenserie 1200 x 800 mm

## Die wahren Alleskönner

Die Paletten aus der CR-Serie sind die wahren Alleskönner. Ob in der Industrie, in der Chemie oder im Lebensmittelbereich, die CR1- und CR3-Paletten sind für den universellen Einsatz konstruiert. Die Paletten sind die perfekten Partner für komplexes Handling von schweren Lasten im Hochregal und in automatisierten Systemen. Extrem hohe Belastbarkeit (noch unterstützt durch integrierbare Versteifungsprofile), eine lange Lebensdauer und hohe Formbeständigkeit sind die wichtigsten Merkmale der CR-Palettenserie. Die CR-Paletten verfügen über eine Antirutschbeschichtung und können mit zwei integrierten RFID-Transpondern (868 MHz) ausgestattet werden. Die CR-Paletten können mit oder ohne Außenarretierung (7 mm) geliefert werden.

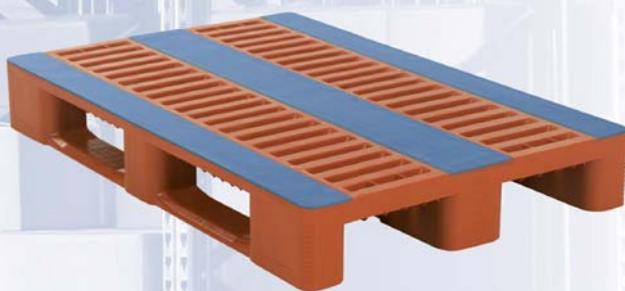


CR1 ohne Außenarretierung, mit RFID Transpondern



Außenarretierung 7 mm einer CR1 Palette

Typ CR1 mit integrierten Versteifungsprofilen		Technische Daten *1					
Artikel-Nr.	Beschreibung	Maße (mm)	Gewicht (kg)	Material, Farbe	Tragfähigkeit (in kg)**2		
					statisch	dynamisch	Hochregal
83110891	3 Kufen, mit RFID Transpondern, mit Antirutschbeschichtung, ohne Außenarretierung	1200 x 800 x H 160	21,5	HDPE-Neuware, grau/blau	7500	1500	1400
83110890	3 Kufen, mit RFID Transpondern, mit Antirutschbeschichtung, mit Außenarretierung	1200 x 800 x H 160	21,5	HDPE-Neuware, grau/blau	7500	1500	1400



CR1 ohne Außenarretierung, ohne RFID Transponder



Unterseite einer CR1 Palette: stabile Kufen

Typ CR1 ohne Versteifungsprofile		Technische Daten *1					
Artikel-Nr.	Beschreibung	Maße (mm)	Gewicht (kg)	Material, Farbe	Tragfähigkeit (in kg)**2		
					statisch	dynamisch	Hochregal
83110702	3 Kufen, mit Antirutschbeschichtung, ohne RFID Transponder, ohne Außenarretierung	1200 x 800 x H 160	18,5	HDPE-Neuware, rotbraun/blau	5000	1250	1000

# CR-Palettenserie 1200 x 1000 mm



CR3 ohne Außenarretierung, mit RFID Transpondern

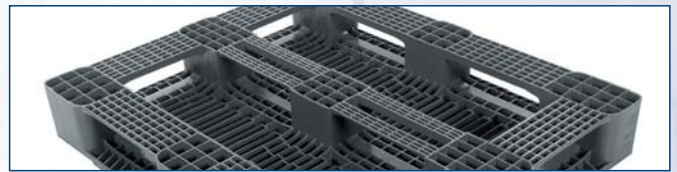


CR3 mit verschweißten Kufen

Typ CR3 mit integrierten Versteifungsprofilen		Technische Daten *1					
Artikel-Nr.	Beschreibung	Maße (mm)	Gewicht (kg)	Material, Farbe	Tragfähigkeit (in kg)*2		
					statisch	dynamisch	Hochregal
83305893	3 Kufen, mit RFID Transpondern, mit Antirutschbeschichtung, ohne Außenarretierung	1200 x 1000 x H 160	25,5	HDPE-Neuware, grau/blau	7500	1500	1250
83305891	3 Kufen, mit RFID Transpondern, mit Antirutschbeschichtung, mit Außenarretierung	1200 x 1000 x H 160	25,5	HDPE-Neuware, grau/blau	7500	1500	1250
83305881	3 verschweißte Kufen, mit RFID Transpondern, mit Antirutschbeschichtung, mit Außenarretierung	1200 x 1000 x H 160	28	HDPE-Neuware, grau/blau	7500	1500	1250



CR3-5 mit Außenarretierung, mit RFID Transpondern



CR3-5 mit 5 Kufen

Typ CR3-5 mit integrierten Versteifungsprofilen		Technische Daten *1					
Artikel-Nr.	Beschreibung	Maße (mm)	Gewicht (kg)	Material, Farbe	Tragfähigkeit (in kg)*2		
					statisch	dynamisch	Hochregal
83300803	5 Kufen, mit Antirutschbeschichtung, ohne Außenarretierung, ohne RFID Transponder	1200 x 1000 x H 160	27	HDPE-Neuware, grau/blau	7500	1500	1250
83300801	5 Kufen, mit Antirutschbeschichtung, mit Außenarretierung, ohne RFID Transponder	1200 x 1000 x H 160	27	HDPE-Neuware, grau/blau	7500	1500	1250



CR3-5 ohne RFID Transponder



CR3-5 mit Antirutschbeschichtung und Außenarretierung

Typ CR3-5 ohne Versteifungsprofile		Technische Daten *1					
Artikel-Nr.	Beschreibung	Maße (mm)	Gewicht (kg)	Material, Farbe	Tragfähigkeit (in kg)*2		
					statisch	dynamisch	Hochregal
83300704	5 Kufen, mit Antirutschbeschichtung, ohne Außenarretierung, ohne RFID Transponder	1200 x 1000 x H 160	23	HDPE-Neuware, rotbraun/blau	5000	1250	1000
83300702	5 Kufen, mit Antirutschbeschichtung, mit Außenarretierung, ohne RFID Transponder	1200 x 1000 x H 160	23	HDPE-Neuware, rotbraun/blau	5000	1250	1000



CR3-5-R in Regenerat, mit Antirutschbeschichtung



CR3-5-R in Regenerat, ohne Antirutschbeschichtung

Typ CR3-5-R ohne Versteifungsprofile		Technische Daten *1					
Artikel-Nr.	Beschreibung	Maße (mm)	Gewicht (kg)	Material, Farbe	Tragfähigkeit (in kg)*2		
					statisch	dynamisch	Hochregal
83302202	5 Kufen, mit Außenarretierung, mit Antirutschbeschichtung, ohne RFID Transponder	1200 x 1000 x H 160	22	HDPE-Regenerat, schwarz/blau	5000	1000	auf Anfrage
83300241	5 Kufen, mit Außenarretierung, ohne Antirutschbeschichtung, ohne RFID Transponder	1200 x 1000 x H 160	21	HDPE-Regenerat, schwarz	5000	1000	auf Anfrage

# Medium-Paletten 1200 x 800 mm

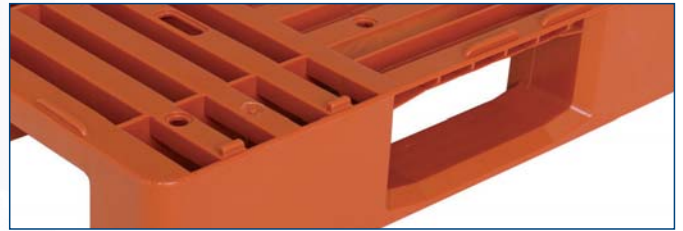
## Vielseitig und wirtschaftlich!

Ein breites Einsatzspektrum und ein leichtes Handling, kombiniert mit einer hohen Leistungsfähigkeit machen die Medium-Paletten zu wahren Allroundern für mittelschwere Lasten. Die Medium-Paletten von Transoplast bieten ein ausgezeichnetes Preis-Leistungs-Verhältnis. Aus sortenreinem hochqualitativem HDPE hergestellt nehmen die Paletten keine Feuchtigkeit auf und haben immer ein gleiches Taragewicht. Selbstverständlich sind unsere Paletten hygienisch, unzugänglich für Bakterien und Ungeziefer und

außerdem besonders gut zu reinigen. Auch für unverpackte Lebensmittel sind die Paletten deshalb sehr gut geeignet. Regenerat-Paletten sind bei verpackten Lebensmitteln eine passende und kostengünstige Alternative. Die Paletten aus der D-Serie können außerdem mit Versteifungsprofilen ausgerüstet und sogar nachgerüstet werden. Dies ermöglicht eine Belastbarkeit der D-Palette von bis zu 1250 kg im Hochregal.



C5C mit Außenarretierung



Abgeschrägte Kufen einer C5C-Palette

Typ C5C (Neuware)		Technische Daten *1					
Artikel-Nr.	Beschreibung	Maße (mm)	Gewicht (kg)	Material, Farbe	Tragfähigkeit (in kg)*2		
					statisch	dynamisch	Hochregal
81421110	3 Kufen, ohne Außenarretierung	1200 x 800 x H 145	12	HDPE-Neuware, natur	4000	1000	auf Anfrage
81421111	3 Kufen, mit Außenarretierung 7 mm	1200 x 800 x H 145	12	HDPE-Neuware, natur	4000	1000	auf Anfrage
81421710	3 Kufen, ohne Außenarretierung	1200 x 800 x H 145	12	HDPE-Neuware, rotbraun	4000	1000	auf Anfrage
81421711	3 Kufen, mit Außenarretierung 7 mm	1200 x 800 x H 145	12	HDPE-Neuware, rotbraun	4000	1000	auf Anfrage



C5C-R ohne Außenarretierung



Außenarretierung einer C5C-R Palette

Typ C5C-R (Regenerat)		Technische Daten *1					
Artikel-Nr.	Beschreibung	Maße (mm)	Gewicht (kg)	Material, Farbe	Tragfähigkeit (in kg)*2		
					statisch	dynamisch	Hochregal
81422240	3 Kufen, ohne Außenarretierung	1200 x 800 x H 145	12	HDPE-Regenerat, schwarz	4000	850	auf Anfrage
81422241	3 Kufen, mit Außenarretierung 7 mm	1200 x 800 x H 145	12	HDPE-Regenerat, schwarz	4000	850	auf Anfrage



H1-R mit Außenarretierung



H1-R; ideal für Euronorm Behälter

Typ H1-R (Regenerat)		Technische Daten *1					
Artikel-Nr.	Beschreibung	Maße (mm)	Gewicht (kg)	Material, Farbe	Tragfähigkeit (in kg)*2		
					statisch	dynamisch	Hochregal
83102211	3 Kufen, mit Außenarretierung 7 mm, ohne Kufenverschweißung	1200 x 800 x H 157	16	HDPE-Regenerat, schwarz	5000	1000	500

# Medium-Paletten 1200 x 1000 mm



D3 ohne Außenarretierung



D3 mit extra verstärkten Anbindungen

Typ D3 (Neuware)		Technische Daten *1							
Artikel-Nr.	Beschreibung	Maße (mm)	Gewicht (kg)	Material, Farbe	Tragfähigkeit (in kg)*2				mit 4 Versteifungsprofilen im Hochregal
					statisch	dynamisch	Hochregal		
83315700	3 Kufen, ohne Außenarretierung	1200 x 1000 x H 150	14	HDPE-Neuware, rotbraun	5000	1250	400	1250	
83315701	3 Kufen, mit Außenarretierung 7 mm	1200 x 1000 x H 150	14	HDPE-Neuware, rotbraun	5000	1250	400	1250	



D3-R mit Außenarretierung



D3-Palette mit optionalen Versteifungsprofilen für erhöhte Tragfähigkeit im Hochregal

Typ D3-R (Regenerat)		Technische Daten *1							
Artikel-Nr.	Beschreibung	Maße (mm)	Gewicht (kg)	Material, Farbe	Tragfähigkeit (in kg)*2				mit 4 Versteifungsprofilen im Hochregal
					statisch	dynamisch	Hochregal		
83315240	3 Kufen, ohne Außenarretierung	1200 x 1000 x H 150	14	HDPE-Regenerat, schwarz	5000	1250	auf Anfrage	1250	
83315241	3 Kufen, mit Außenarretierung 7 mm	1200 x 1000 x H 150	14	HDPE-Regenerat, schwarz	5000	1250	auf Anfrage	1250	



D3-5 mit Außenarretierung



7 mm Außenarretierung; 22mm auf Anfrage

Typ D3-5 + D3-5-R (Neuware, Regenerat)		Technische Daten *1							
Artikel-Nr.	Beschreibung	Maße (mm)	Gewicht (kg)	Material, Farbe	Tragfähigkeit (in kg)*2				mit 4 Versteifungsprofilen im Hochregal
					statisch	dynamisch	Hochregal		
83310701	5 Kufen, mit Außenarretierung 7 mm	1200 x 1000 x H 150	15	HDPE-Neuware, rotbraun	5000	1250	400	1250	
83310240	5 Kufen, ohne Außenarretierung	1200 x 1000 x H 150	15	HDPE-Regenerat, schwarz	5000	1250	auf Anfrage	1250	
83310241	5 Kufen, mit Außenarretierung 7 mm	1200 x 1000 x H 150	15	HDPE-Regenerat, schwarz	5000	1250	auf Anfrage	1250	



H3-R mit Außenarretierung



Kufenunterseite einer H3-R Palette

Typ H3-R (Regenerat)		Technische Daten *1						
Artikel-Nr.	Beschreibung	Maße (mm)	Gewicht (kg)	Material, Farbe	Tragfähigkeit (in kg)*2			
					statisch	dynamisch	Hochregal	
83182211	3 Kufen, mit Außenarretierung 7 mm ohne Kufenverschweißung	1200 x 1000 x H 160	19	HDPE-Regenerat, schwarz	5000	1000	auf Anfrage	

# Halbpaletten 800 x 600 mm

## Vielseitigkeit im Kleinformat

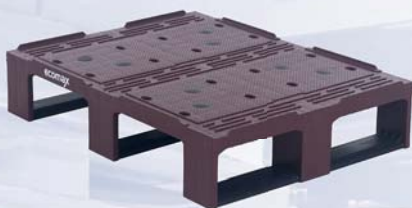
Höchste Stabilität, optimale Hygiene und vielseitig einsetzbar. Die Kunststoff Halbpaletten von Transoplast bieten alles was von einer Palette im Kleinformat verlangt wird.

Die **ECOmax Halbpalette** ist die Einzelhandelspalette schlechthin. Die Palette ist extrem schlagfest, stoßfest und stabil. Häufige Anfahrtschäden an Kufen oder Füßen gehören somit der Vergangenheit an. Die ECOmax Palette ist für den Einsatz auf Rollenbahnen besonders geeignet, aber auch prozesssicher auf allen anderen gängigen Förderanlagen. Die erforderliche Einfahrbreite von 571 mm an den Schmalseiten ermöglichen ein optimales Handling der Halbpaletten. Die ECOmax Halbpalette gewährleistet höchste Funktionalität und Langlebigkeit in der gesamten Supply Chain: Vom Hersteller, über den Verarbeiter bis in den Einzelhandel. Die ECOmax Halbpaletten sind somit viel mehr als nur eine Alternative zu den bekannten ‚Düsseldorfer‘-Paletten aus Holz.

Die **H2 Halbpalette** ist für den Hygienebereich der ideale Ladungsträger. Aus hochwertigem Kunststoff und mit verschweißten Kufen besteht die H2 Halbpalette durch hervorragende Reinigungseigenschaften. Schmutz und Verunreinigungen haben somit keine Chance. Die H2 Palette ist außerdem mit der H1-Standardpalette im System stapelbar.

Für industrielle Anwendungen wurden die **CR2** und die **6080L Paletten** konzipiert. Die CR2 ist robust, 4-seitig einfahrbar und extrem belastbar. Für leichtere Ladungen ist die 6080L die ideale Palette. Die 6080L ist nestbar und somit platzsparend im Leertransport.

Die Halbpaletten von Transoplast garantieren, von der Lebensmittelindustrie über die City-Logistik bis in den Einzelhandel, optimale Prozesse.



ECOmax mit Außenarretierung 7 mm



Optimale Einfahrbreiten: An beiden Schmalseiten 571 mm



Sichere Arretierung dank „Lego-Struktur“, auch ohne Außenarretierung

Typ ECOmax		Technische Daten *1				
Artikel-Nr.	Beschreibung	Maße (mm)	Gewicht (kg)	Material, Farbe	Tragfähigkeit (in kg)*2	
					statisch	dynamisch
83512900	Euro-Halbpalette ECOmax mit 3 Kufen, ohne Außenarretierung	800 x 604 x H 160	7,5	PP-Regenerat, Aubergine	2000	500
83512901	Euro-Halbpalette ECOmax mit 3 Kufen, mit Außenarretierung 7 mm	800 x 604 x H 160	7,5	PP-Regenerat, Aubergine	2000	500

Auf Anfrage mit Außenarretierung 22 mm lieferbar



H2 mit Außenarretierung



CR2 mit Außenarretierung



6080L nestbare Euro-Halbpalette

Typ H2 + CR2 + 6080L		Technische Daten *1				
Artikel-Nr.	Beschreibung	Maße (mm)	Gewicht (kg)	Material, Farbe	Tragfähigkeit (in kg)*2	
					statisch	dynamisch
83170801	H2 Euro-Halbpalette mit 2 Kufen, mit Außenarretierung, ohne Arretiernocken	800 x 600 x H 160	9	HDPE-Neuware, grau	2000	500
83170800	H2 Euro-Halbpalette mit 2 Kufen, mit Außenarretierung, mit Arretiernocken	800 x 600 x H 160	9	HDPE-Neuware, grau	2000	500
83200802	CR2 Euro-Halbpalette mit 3 Kufen, ohne Außenarretierung	800 x 605 x H 160	7,5	HDPE-Neuware, grau	2000	500
83200801	CR2 Euro-Halbpalette mit 3 Kufen, mit Außenarretierung	800 x 605 x H 160	7,5	HDPE-Neuware, grau	2000	500
6101.752.093	6080L nestbare Euro-Halbpalette mit 3 Kufen mit Außenarretierung	800 x 600 x H 145	3,5	HDPE-Regenerat, schwarz	750	500



## Export- und Displaypaletten, schlagfest und stabil

Kunststoff Exportpaletten sind leicht, schlagfest und stabil. Der vielseitige Ladungsträger für den Export eignet sich auch besonders für verpackte Lebensmittel und Non-Food-Produkte.

Die besonders leichten Paletten aus Regenerat-Kunststoff sind in allen gängigen Maßen lieferbar. Im Euro- oder ISO-Maß sind sie mit oder ohne Rand erhältlich und können auf Anfrage mit Kufen ausgestattet werden. Die Exportpaletten sind nestbar und platzsparend im Stapel.

Ebenso wie unsere anderen Kunststoffpaletten nehmen die Exportpaletten keine Feuchtigkeit auf und sind unzugänglich für Bakterien oder Ungeziefer. Die Paletten sind deshalb äußerst hygienisch und haben immer ein konstantes Gewicht.

Immer mehr Länder verpflichten zur Behandlung von Holzpaletten und Holzverpackungen gegen Ungeziefer beim Import von Gütern. Die Kunststoffpaletten von Transoplast benötigen gemäß IPPC keine Behandlung. Die damit verbundenen Behandlungszertifikate und häufig daraus entstehende zeitliche Verzögerungen sind bei unseren Paletten also kein Thema.

Dank dieser Eigenschaften, in Zusammenhang mit einem attraktiven Preis, sind die leichtgewichtigen Paletten von Transoplast für den Einsatz als Exportpalette besonders geeignet.



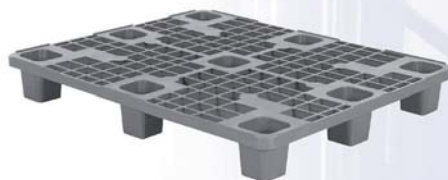
Displaypalette 600 x 400 mm

Displaypalette 800 x 600 mm

Displaypaletten		Technische Daten *1				
Artikel-Nr.	Beschreibung	Maße (mm)	Gewicht (kg)	Material, Farbe	Tragfähigkeit (in kg)*2	
					statisch	dynamisch
50.EOS.6040.L	Nestbare Displaypalette mit 4 Füßen	600 x 400 x H 125	1	Mix-Regenerat, multicolor	300	150
1849.002.093	Nestbare Displaypalette mit 6 Füßen, mit Rand	800 x 600 x H 140	3	Mix-Regenerat, multicolor	500	250
1849.800.093	Set mit 3 Kufen für Displaypalette 800 x 600 mm	600 x 75 x H 15	0,5	Mix-Regenerat, schwarz	-	-



Exportpalette 1200 x 800 mm



Exportpalette 1200 x 1000 mm



Anklickbare Kufen für Exportpalette 1200 x 800 mm

Exportpaletten		Technische Daten *1				
Artikel-Nr.	Beschreibung	Maße (mm)	Gewicht (kg)	Material, Farbe	Tragfähigkeit (in kg)*2	
					statisch	dynamisch
1869.008.093	Nestbare Exportpalette, mit Rand	1200 x 800 x H 150	5,5	Mix-Regenerat, multicolor	2500	800
1870.008.093	Nestbare Exportpalette, mit Rand	1200 x 1000 x H 155	6	Mix-Regenerat, multicolor	2500	800
1869.800.093	Set mit 3 Kufen für Exportpaletten 1200 x 800 mm	1150 x 90/150 x H 25	2	Mix-Regenerat, multicolor	-	-
1870.800.093	Set mit 3 Kufen für Exportpaletten 1200 x 1000 mm	1150 x 150 x H 25	3	Mix-Regenerat, multicolor	-	-

# ESD-Paletten

## Sicherer Transport durch leitfähige ESD-Paletten

Beim Transport oder der Beladung von Ladungsträgern, wie Behälter oder Paletten, entsteht elektrostatische Aufladung. Diesem Aufladungsprozess folgt eine elektrostatische Entladung (ESD). Wenn mit diesem Phänomen nicht richtig umgegangen wird, können erhebliche Schäden an den Produkten entstehen. Dank dissipativer Eigenschaften unserer leitfähigen Kunststoffpaletten werden elektrostatisch empfindliche Produkte vor elektrostatischer Aufladung geschützt. Ein umfassender Schutz kann aber nur geboten werden, wenn das vollständige Lager- und Transportsystem aus elektrostatisch dissipativem Material besteht. Transoplast liefert deshalb auch Kunststoffbehälter und -Fahrgestelle in ESD-Ausführung. Produkte aus unserem ESD-Sortiment haben einen Oberflächenwiderstand der zwischen  $10^4$  und  $10^{10}$  Ohm liegt. Unsere Paletten H1-L und H3-L haben einen Oberflächenwiderstand kleiner als  $10^6$  Ohm, gemessen nach DIN 53428 und IEC 60093. Auf unserer Website [www.transoplast.com](http://www.transoplast.com) finden Sie zu diesem Thema mehr Informationen und eine ausführliche Produktübersicht.

Mit unseren leitfähigen Kunststoffpaletten können Ihre elektrostatisch empfindlichen Produkte sicher transportiert und gelagert werden.



ESD: Electrostatic Discharge



H1-L mit Außenarretierung



Außenarretierung einer H1-L Palette



Kufenvarianten einer H1-L Palette

Typ H1-L (leitfähig)		Technische Daten *1					
Artikel-Nr.	Beschreibung	Maße (mm)	Gewicht (kg)	Material, Farbe	Tragfähigkeit (in kg)*2		
					statisch	dynamisch	Hochregal
83102222	3 Kufen, mit Außenarretierung 7 mm, Unterseite Füße und Kufen offen	1200 x 800 x H 158	17,5	PP-Neuware, mit Kohlenstoff-compound, schwarz	5000	1000	850
83102251	3 Kufen, mit Außenarretierung 7 mm, Unterseite Füße und Kufen geschlossen	1200 x 800 x H 164	20,5	PP-Neuware, mit Kohlenstoff-compound, schwarz	5000	1250	1000



H3-L mit Außenarretierung



H3-L mit extra verstärkten Anbindungen



H3-L: Elektrostatisch dissipativ  
Oberflächenwiderstand kleiner als  $10^6$  Ohm

Typ H3-L (leitfähig)		Technische Daten *1					
Artikel-Nr.	Beschreibung	Maße (mm)	Gewicht (kg)	Material, Farbe	Tragfähigkeit (in kg)*2		
					statisch	dynamisch	Hochregal
83182222	3 Kufen, mit Außenarretierung 7 mm, Unterseite Füße und Kufen offen	1200 x 1000 x H 160	21,5	PP-Neuware, mit Kohlenstoff-compound, schwarz	5000	1250	850

## Spezielle Anwendungen erfordern spezielle Lösungen

Transoplast bietet für besondere Einsatzbereiche diverse Spezialpaletten an.

Die **C5C-Non-Stop Palette** wurde für die Druckindustrie entwickelt und ist auf den Einsatz mit Heidelberger Druckmaschinen abgestimmt. Die Druckereipalette eignet sich besonders für einen reibungslosen Ablauf im Non-Stop Betrieb und für geschlossene Kreisläufe.

Die **Abtropfpalette** wurde zur Trocknung von leeren Behältern konzipiert. Die Palette ist mit spezieller Außenarretierung versehen, die es ermöglicht, Behälter mit der Unterseite nach oben auf die Palette zu stapeln.

Leere und gewaschene Euronorm-Behälter können somit einfach und hygienisch getrocknet und nach Bedarf auch (im Hochregal) gelagert werden.

Die **Auffangpalette** dient zur Lagerung und zum Auffangen von umweltschädlichen Stoffen. Die Palette ist flüssigkeitsdicht, besonders chemikalienbeständig und garantiert eine sichere Lagerung von Fässern und Kanistern. Dank der Einfahröffnungen ist die Palette mit einem Gabelstapler einfach und sicher unterfahrbar und manövrierbar.



C5C-Non-Stop Druckereipalette



Mit Profildeck für Papieraufnahme

Typ C5C-Non-Stop Druckereipalette		Technische Daten *1					
Artikel-Nr.	Beschreibung	Maße (mm)	Gewicht (kg)	Material, Farbe	Tragfähigkeit (in kg)*2		
					statisch	dynamisch	Hochregal
81421725	3 verschweißte Kufen, mit Profildeck für Papieraufnahme	1200 x 800 x H 170	18	PP-Neuware mit Oberdeck aus ABS, rotbraun mit schwarzem Deck	4000	1000	1000



C5C-R Abtropfpalette für leere und gewaschene Behälter



Behälter werden mit der Unterseite nach oben gestapelt

Typ C5C-R Abtropfpalette		Technische Daten *1					
Artikel-Nr.	Beschreibung	Maße (mm)	Gewicht (kg)	Material, Farbe	Tragfähigkeit (in kg)*2		
					statisch	dynamisch	Hochregal
81422240.UP	3 Kufen, mit spezieller Außenarretierung 10 mm	1200 x 800 x H 145	13	HDPE-Regenerat, schwarz	4000	850	250



Auffangpalette für Chemikalien



Auch mit Einsatzrost aus Stahl lieferbar

Typ Auffangpalette		Technische Daten *1					
Artikel-Nr.	Beschreibung	Maße (mm)	Gewicht (kg)	Material, Farbe	Tragfähigkeit (in kg)*2		
					statisch	dynamisch	Hochregal
99.OPP.80120.2	Auffangpalette mit 3 Kufen, flüssigkeitsdicht, Kapazität 120 l	1200 x 800 x H 310	25	HDPE-Regenerat, schwarz	5000	1000	auf Anfrage
99.ROP.80120	Einsatzrost	1175 x 775 x H 160	23	Stahl, verzinkt	400	-	-

# Sondermaße

## Optimal für großformatige Ladungen

Die Paletten in Sondermaßen von Transoplast sind die idealen Träger für Ladungen mit speziellen Maßen. Die Paletten werden aus hochwertigem Kunststoffmaterial hergestellt

und sind besonders schlagfest und hoch belastbar. Andere Formate sind auf Anfrage lieferbar; entweder montiert oder einstückig verschweißt.



H4-R Palette 1000 x 800 mm



CR4-R Palette 1000 x 1000 mm

Typ H4-R + CR4-R		Technische Daten *1					
Artikel-Nr.	Beschreibung	Maße (mm)	Gewicht (kg)	Material, Farbe	Tragfähigkeit (in kg)*2		
					statisch	dynamisch	Hochregal
83102211.S	H4-R, 3 Kufen, mit Außenarretierung an den Längsseiten	1000 x 800 x H 160	12	HDPE-Regenerat, schwarz	5000	1000	auf Anfrage
83302202.S	CR4-R, 3 Kufen, mit Antirutschbeschichtung, ohne Außenarretierung	1000 x 1000 x H 160	17	HDPE-Regenerat, schwarz/blau	5000	1250	auf Anfrage



HR6-R Palette 1200 x 1200 mm



HR6-R Palette 1300 x 1100 mm

Typ HR6-R		Technische Daten *1					
Artikel-Nr.	Beschreibung	Maße (mm)	Gewicht (kg)	Material, Farbe	Tragfähigkeit (in kg)*2		
					statisch	dynamisch	Hochregal
1864.005.093	6 Kufen, mit Außenarretierung 7 mm	1140 x 1140 x H 170	26	Mix-Regenerat, multicolor	4000	1250	1000
1874.005.930	6 Kufen, mit Außenarretierung 7 mm	1200 x 1200 x H 170	27	PPC-Regenerat, multicolor	4500	1500	1250
1868.005.093	6 Kufen, ohne Außenarretierung	1300 x 1100 x H 165	26	Mix-Regenerat, multicolor	4000	1250	auf Anfrage



Rundum geschlossene Duopalette TC1-DUO 1600 x 1200 mm



Triopalette H1-R-TRIO 2400 x 1200 mm

Typ Duopaletten + Triopaletten		Technische Daten *1			
Artikel-Nr.	Beschreibung	Maße (mm)	Gewicht (kg)	Material, Farbe	Tragfähigkeit (in kg)*2
87065301.DUO	TC1-DUO, 6 Kufen, rundum geschlossene Palette, mit Außenarretierung 7 mm	1580 x 1200 x H 160	36	HDPE-Neuware, hellblau	auf Anfrage
83102211.DUO	H1-R-DUO, 6 Kufen, mit Außenarretierung 7 mm	1590 x 1200 x H 160	32	HDPE-Regenerat, schwarz	auf Anfrage
87035341.DUO	TC3-DUO, 6 Kufen, rundum geschlossene Palette, mit Außenarretierung 7 mm	1980 x 1200 x H 160	43	HDPE-Neuware, hellblau	auf Anfrage
83315241.DUO	D3-R-DUO, 6 Kufen, mit Außenarretierung 7 mm	1990 x 1200 x H 160	30	HDPE-Regenerat, schwarz	auf Anfrage
83102211.TRIO	H1-R-TRIO, 9 Kufen, mit Außenarretierung 7 mm	2385 x 1200 x H 160	48	HDPE-Regenerat, schwarz	auf Anfrage

Andere Maße sind auf Anfrage lieferbar

## Sonderanfertigungen

Die genormten Euro- oder ISO-Paletten bieten für viele Logistikfragen eine ideale Lösung. Für abweichende Ladungsformen oder spezielle Formate können diese Paletten jedoch an ihre Grenzen stoßen. Besonders für diese komplexen Logistikfragen bietet Transoplast Sonderanfertigungen an: Hochwertige Kunststoffpaletten die exakt auf Ihren Einsatz abgestimmt sind. Dank modernster Techniken und Konstruktionsverfahren sind unsere Paletten in vielen Maßen und Ausführungen lieferbar.

Das Kunststoffschweißverfahren ermöglicht zum Beispiel die Konstruktion von Maßpaletten aus Kunststoff, die besonders belastbar und stabil sind. Die Paletten können millimetergenau und flüssigkeitsdicht auf Ihre Wünsche zugeschnitten und konstruiert werden. Transoplast arbeitet mit Technik und Geräten auf neuestem und modernstem Stand, mit der Produktmodifikationen und Maßanfertigungen für Sie problemlos hergestellt werden können.

## Einige Beispiele unserer Möglichkeiten ...



Standardpalette mit fest aufgebauter und flüssigkeitsdichter Facheinteilung



Flüssigkeitsdichtes verschweißen

Die **Reifenpalette** wurde zur Lagerung von Reifen konzipiert. Ein Set mit vier Sommer- bzw. Winterreifen wird auf die Palette gestapelt und mit Spanngurten festgeschnürt. Eine spezielle Abdeckplatte stabilisiert den Reifenstapel und bietet den Spanngurten festen Halt. Die Paletten samt Reifen können sicher im Hochregal, in einem sogenannten Reifenhotel, gelagert werden. Dank dieser Palettenkonstruktion sind die Reifensets immer komplett, sodass der Reifenwechsel reibungslos ablaufen kann. Die Palette selbst ist nestbar und kann somit im Leerzustand platzsparend gelagert werden.

Die **Abtropfpalette** mit maßgeschneidertem Abtropfaufsatz wurde für einen Metallverarbeiter entwickelt. Die Palette dient der Trocknung und Lagerung von Schmiedeteilen. Als Basis dient eine Palette mit den Grundmaßen 1140 x 1140 mm. Auf dieser Palette ist eine Facheinteilung fest aufgebaut, die flüssigkeitsdicht verschweißt ist. In der Facheinteilung passen exakt vier Spülkörbe mit den Maßen 500 x 500 mm, die wiederum stapelbar sind. In diesen Spülkörben werden Präzisionskomponente aus Metall vor und nach einer Spülung transportiert und gelagert. Mit dem Abtropfaufsatz wird ein Gemisch aus Öl und Reinigungsmittel aufgefangen, das umweltfreundlich entsorgt werden kann.



Reifenpalette mit Abdeckplatte und Spanngurten



Maßgeschneiderte Batteriepalette

Die **Batteriepalette** wurde zur Einrichtung einer Ladestation für Elektrowagen-Akkus konstruiert. In der Ladestation werden leere Akkus auf der Palette für einen nächsten Einsatz wieder aufgeladen. Die Palette ist exakt an das Format der Akkus angepasst und wurde aus chemikalienbeständigem HDPE gefertigt. Zum Schutz der Akkus und zum Auffangen von Gefahrenstoffen wurde die Palettenbasis mit einem Aufbau versehen, welcher ein Umfallen der wertvollen Akkus verhindert. Dank der stabilen und massiven Kunststoffkufen ist die Palette einfach mit Gabelstaplern zu transportieren.

## Paletten-Aufsatzrahmen

Die Paletten-Aufsatzrahmen aus Kunststoff bieten Ladungsteilen einen festen und sicheren Halt. Die Aufsatzrahmen sind in allen gängigen Palettenmaßen lieferbar. Sondermaße sind auf Anfrage möglich, wie auch Ausführungen mit sechs Scharnieren.

Die Aufsatzrahmen können dank der Scharnierkonstruktion einfach zusammengelegt oder sicher aufeinander gestapelt werden. Scharniere mit Eckaufsätzen ermöglichen es eine Palette auf einen Aufsatzrahmen zu stapeln.



Faltbarer Paletten-Aufsatzrahmen  
800 x 600 mm



Faltbarer Paletten-Aufsatzrahmen  
1200 x 800 mm mit Kunststoffscharnieren



Faltbarer Paletten-Aufsatzrahmen  
1200 x 1000 mm

Aufsatzrahmen aus Kunststoff		Technische Daten *1		
Artikel-Nr.	Beschreibung	Maße (mm)	Gewicht (kg)	Material, Farbe
99.60600	Faltbarer Paletten-Aufsatzrahmen mit 4 verzinkten Scharnieren	800 x 600 x H 200	7	HDPE, schwarz; Scharniere aus verzinktem Stahl
99.60810	Faltbarer Paletten-Aufsatzrahmen mit 4 verzinkten Scharnieren	1000 x 800 x H 200	9	HDPE, schwarz; Scharniere aus verzinktem Stahl
99.60800	Faltbarer Paletten-Aufsatzrahmen mit 4 verzinkten Scharnieren	1200 x 800 x H 200	10	HDPE, schwarz; Scharniere aus verzinktem Stahl
83730800	Faltbarer Paletten-Aufsatzrahmen mit 4 Kunststoffscharnieren	1200 x 800 x H 400	10	HDPE, grau; Scharniere aus PC, schwarz
99.60100	Faltbarer Paletten-Aufsatzrahmen mit 4 verzinkten Scharnieren	1200 x 1000 x H 200	11	HDPE, schwarz; Scharniere aus verzinktem Stahl

Andere Maße und Deckel sind auf Anfrage lieferbar. Mit Eckaufsätzen lieferbar, geeignet zur Palettenstapelung auf den Aufsatzrahmen. Auch mit 6 Scharnieren erhältlich.



Aufsatzrahmen mit 6 Scharnieren  
sind auf Anfrage lieferbar



Scharniere mit Eckaufsätzen ermöglichen das Stapeln  
einer Palette auf einen Aufsatzrahmen



Aufsatzrahmen sind mehrfach stapelbar und  
auch mit Deckel lieferbar

## Steckenteiler

Steckenteiler für Paletten-Aufsatzrahmen. Zur einfachen Gestaltung einer Facheinteilung bei Verwendung einer

Palette mit Aufsatzrahmen. Für einen sicheren Transport von wertvollen oder bruchanfalligen Einzelteilen.



Zusammengesteckte Steckenteiler



Steckenteiler mit Aufsatzrahmen auf Palette



Für einen sicheren Transport von Einzelteilen

Steckenteiler		Technische Daten *1		
Artikel-Nr.	Beschreibung	Maße (mm)	Gewicht (kg)	Material, Farbe
99.9HM.08	Steckenteiler 800 mm - Facheinteilung für Palettenaufsatzrahmen	Höhe 180, Breite 15	1	Mix-Regenerat, schwarz
99.9HM.10	Steckenteiler 1000 mm - Facheinteilung für Palettenaufsatzrahmen	Höhe 180, Breite 15	1,3	Mix-Regenerat, schwarz
99.9HM.12	Steckenteiler 1200 mm - Facheinteilung für Palettenaufsatzrahmen	Höhe 180, Breite 15	1,5	Mix-Regenerat, schwarz

Andere Längen, Höhen und Farben sind auf Anfrage lieferbar

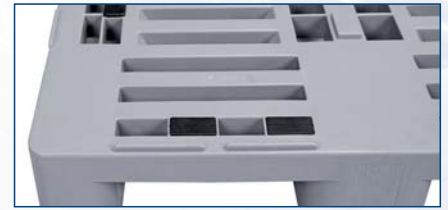
# Zubehör und Optionen

## Antirutschgummis und Keile

Die **Antirutschgummis** für Kunststoffpaletten werden im Deck befestigt. Sie vermeiden das Abgleiten von Ladegut und Rutschen auf der Gabel. **Keile** und **Rollenaufnahmen** dienen der sicheren Arretierung von speziellen Gütern.



Antirutschgummi für Kunststoffpaletten



Antirutschgummi Typ A2 in einer H1 Palette

Antirutschgummi		Technische Daten *1	
Artikel-Nr.	Beschreibung	Maße (mm)	Material, Farbe
ART-001	Antirutschgummi Typ A1, für Euro H1 und H1-R Paletten, an den Längsseiten	68 x 31 x H 43 mm	Gummi, schwarz
ART-002	Antirutschgummi Typ A2, für Euro H1 und H1-R Paletten, an den Schmalseiten	54 x 31 x H 65 mm	Gummi, schwarz
82950000	Antirutschgummi Typ B, für C5C und C5C-R Paletten, in Deckoberseite und Deckunterseite	58 x 23 x H 14 mm	Gummi, schwarz
82950002	Antirutschgummi Typ D, für C5C und C5C-R Paletten, in Deckoberseite und Deckunterseite	Ø 25 x H 10 mm	Gummi, schwarz



H1-R Palette mit Rollenaufnahme



Kunststoffkeile lange Ausführung



Kunststoffkeile kurze Ausführung

Keile und Rollenaufnahme		Technische Daten *1			
Artikel-Nr.	Beschreibung	Maße (mm)	Gewicht (kg)	Material, Farbe	Tragfähigkeit
81990800	Rollenaufnahme, für H-Serie und CR-Serie	480 x 280 x H 117 mm	1,2	HDPE, grau	350 kg/St.
83750800	Kunststoffkeile, lange Ausführung, für H-Serie und CR-Serie	1105 x 120 x H 60 mm	1,5	Mix-Regenerat, multicolor	-
83760800	Kunststoffkeile, kurze Ausführung, für H-Serie und CR-Serie	460 x 120 x H 60 mm	0,6	Mix-Regenerat, multicolor	-

## Optionen

Für ein breiteres Einsatzspektrum oder sicheres und effizienteres Handling können unsere Kunststoffpaletten mit mehreren Optionen ausgestattet werden.

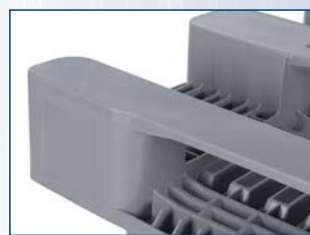
Für einen besseren Wiedererkennungswert können die Paletten auch mit einer Bedruckung – wie Firmenlogo, Text oder Nummerierung – versehen werden.



Paletten können mittels Stahlprofile verstärkt werden, für erhöhte Tragfähigkeit



Die Palettenkufen können eingefräst werden, für sicheren Halt im Hochregal



Verschweißte Kufen, für eine einfache Reinigung und optimale Hygiene



Ab 500 Stück können Paletten auch in einer anderen Farbe geliefert werden



Bedruckung mit Ihrem Firmenlogo



Bedruckung mit Standardbuchstaben



Bedruckung mit fortlaufender Nummerierung



Selbstklebende Transponderetiketten im Fuß, Frequenz 868 MHz (UHF)

\*1 Bei allen technischen Daten handelt es sich um charakteristische Eigenschaften, die unter bestimmten Prüfbedingungen festgestellt worden sind. Durch unterschiedliche Einsatzbedingungen wie Belastungsart, Umgebungstemperatur und Verweildauer ergeben sich abweichende Werte, die auf Anfrage geprüft werden können. Unser Service-Team steht Ihnen gern zur Verfügung, die besonderen Anforderungen Ihres Einzelfalls zu prüfen.

\*2 **Statische Last:** Druckfestigkeit bei planer Bodenaufgabe und gleichmäßig verteilter Last bei ca. 20°C Raumtemperatur.  
**Dynamische Last:** Auf der Gabel bei ausgewählter, gleichmäßig verteilter Last bei ca. 20°C Raumtemperatur.  
**Im Hochregal:** Bei gleichmäßig verteilter Last (Sackware) über die Längsseiten und Zweipunktaufgabe über 100 Std. bei ca. 20°C Raumtemperatur.

## Nutzen Sie unser Wissen

Profitieren Sie von unserer Erfahrung mit Transport- und Lagersystemen aus Kunststoff. Diese Erfahrung kombinieren wir mit ausführlichem Produktwissen und einer flexiblen und kundenorientierten Einstellung. Dank unserer langjährigen Erfahrung wissen wir, was in der Industrie gefragt wird. Selbst bei sehr spezifischen Wünschen werden wir immer eine optimale Lösung für Sie finden.

Überzeugen Sie sich von der großen Vielfalt unserer Produktpalette in diesem Prospekt. Auf unserer Website finden Sie eine noch ausführlichere Übersicht von unseren Produkten: [www.transoplast.com](http://www.transoplast.com)

**Wir stehen Ihnen gerne zur Verfügung!**



### Unser Produktsortiment

- Kunststoffpaletten
- Palettenboxen
- Faltbare Palettenboxen
- Stapelbehälter
- Stapel- nestbare Behälter
- Distributionsbehälter
- Faltbehälter
- Spülkörbe
- Fahrgestelle
- Müllgroßbehälter
- Bottiche und Eimer
- usw.

### Wir bieten Ihnen

- Erfahrung
- Know-how
- Innovationen
- Beratung
- kundenorientiertes Handeln
- Maßarbeit
- Qualität
- attraktive Preise



**Transoplast GmbH**  
Groendahlscher Weg 87  
D-46446 Emmerich  
Tel. (0 28 22) 97 78-55  
Fax (0 28 22) 97 78-56

Internet [www.transoplast.com](http://www.transoplast.com)  
E-Mail [info@transoplast.com](mailto:info@transoplast.com)