

# Leistungsträger

einer effizienten Logistik und Lebensmittelverarbeitung



## Lebensmittel-Spezial



**TRANSOPLAST**

Transport- und Lagersysteme



**3-4 Kunststoffpaletten**



**5 Kunststoff-Palettenboxen**



**6-7 Faltbare Palettenboxen**



**8 Transportbehälter und ET-Boxen**



**9 Tonnen und Eimer**



**10 Fässer und Tanks**



**11 Gefrier- und Stapelbehälter**



**12 Stapelbehälter und Stapelkästen**



**13 Faltbehälter und Hygienebehälter**



**14-15 Stapel-nestbare Behälter**



**16 Fahrgestelle**



**17 Bodenroste und Gefrierplatten**



**18 Abfallcontainer**



**19 Kunststoffregale und -wagen**

Die Spezialisierung in Sachen Kunststoffpaletten erfordert umfassende Kenntnisse logistischer Prozesse, Know-how der Einsatzmöglichkeiten und der Konstruktion von Paletten. Darüber hinaus ist ein hochwertiges und umfangreiches Sortiment eine wichtige Voraussetzung für eine anforderungsgerechte Belieferung. Transoplast, mit mehr als 30 Jahren Erfahrung auf dem Gebiet der Kunststoffpaletten, kann sich zu Recht Spezialist

in diesem Bereich nennen. Unsere hochwertigen und langlebigen Paletten haben sich vor allem im Lebensmittelsektor und im High-Care-Bereich einen Namen gemacht. Ganz gleich, ob Sie eine Palette benötigen, die extrem hohen Belastungen standhalten muss, oder ob Sie auf der Suche sind nach einer Leichtpalette, gedacht für den Export Ihrer Produkte: Für jede Anwendung bietet Transoplast eine geeignete Palette.

## Paletten H-Serie



Unsere **H-Palettenserie** ist seit Jahren für ihre hervorragende Qualität und Langlebigkeit bekannt. Die H1-Palette im Euroformat 1200 x 800 mm ist insbesondere in der Lebensmittelindustrie ein Begriff und wird in einem offenen Paletten-Pool in ganz Europa eingesetzt. Aufgrund der offenen Deckstruktur der H-Serie werden Verschmutzungen und Wasser problemlos abgeführt. Die Kufen der Paletten, die mit dem Boden in Berührung kommen, sind vollständig geschlossen und leicht zu reinigen. Ein Außenrand zentriert die Ladung sowie die Paletten untereinander. Hierdurch entsteht eine effiziente und sichere Ladeinheit. Ausschlaggebend für den Erfolg unserer H-Serie ist die extreme Stoßbeständigkeit dieses Palettenkonzepts. Dies beeinflusst die Lebensdauer und damit die Kosten in entscheidender Weise.



Bestell-Nr.	Beschreibung	Maße (mm)	Gewicht (kg)	Farbe	Material	Tragfähigkeit (in kg)	
						Dynamisch	im Hochregal
83170800	H2 mit Außen- und Mittelarrretierung	800 x 600 x H 160	9,0	grau	HDPE-Neuware	500	-
83170801	H2 mit Außenarrretierung ohne Mittelarrretierung	800 x 600 x H 160	9,0	grau	HDPE-Neuware	500	-
83100800	H1 mit Außen- und Mittelarrretierung	1200 x 800 x H 160	18,0	grau	HDPE-Neuware	1250	1000
83100801	H1 mit Außenarrretierung ohne Mittelarrretierung	1200 x 800 x H 160	18,0	grau	HDPE-Neuware	1250	1000
83180800	H3 mit Außen- und Mittelarrretierung	1200 x 1000 x H 160	22,0	grau	HDPE-Neuware	1250	850
83180801	H3 mit Außenarrretierung ohne Mittelarrretierung	1200 x 1000 x H 160	22,0	grau	HDPE-Neuware	1250	850

Optionen: Sonderfarbe, Bedruckung, Nummerierung

## Paletten TC-Serie



Die **Totally Closed (TC) Palettenserie** hat ein völlig glattes und geschlossenes Palettendeck ohne externe Rippenstruktur. Dies ermöglicht eine einfache Palettenreinigung. Verunreinigungen haben somit keine Chance. Die TC-Palette ist aufgrund ihrer einzigartigen Konstruktion stark belastbar, besonders stoßfest und sehr hygienisch. Insbesondere die immer sehr anfälligen Kufen- und Fußbereiche sind äußerst robust.

Bestell-Nr.	Beschreibung	Maße (mm)	Gewicht (kg)	Farbe	Material	Tragfähigkeit (in kg)	
						Dynamisch	im Hochregal
87065300	TC1 Palette ohne Außenarrretierung, 3 Kufen	1200 x 800 x H 160	18,0	grau	HDPE-Neuware	1500	1000
87065301	TC1 Palette mit Außenarrretierung, 3 Kufen	1200 x 800 x H 160	18,0	grau	HDPE-Neuware	1500	1000
87035340	TC3 Palette ohne Außenarrretierung, 3 Kufen	1200 x 1000 x H 160	22,0	grau, hellbl.	HDPE-Neuware	1500	1250
87035341	TC3 Palette mit Außenarrretierung, 3 Kufen	1200 x 1000 x H 160	22,0	grau, hellbl.	HDPE-Neuware	1500	1250
87030340	TC3-5 Palette ohne Außenarrretierung, 5 Kufen	1200 x 1000 x H 160	23,0	grau, hellbl.	HDPE-Neuware	1500	1250
87030341	TC3-5 Palette mit Außenarrretierung, 5 Kufen	1200 x 1000 x H 160	23,0	grau, hellbl.	HDPE-Neuware	1500	1250

Optionen: Antirutschbeschichtung (Farbe Orange), Außenarrretierung 22 mm (normal 7 mm), RFID-Technologie, Sonderfarbe, Bedruckung, Nummerierung

# Kunststoffpaletten

## Paletten CR-Serie



**CR-Paletten** haben die gleiche offene Deckstruktur wie die H-Serie, sie sind aber zusätzlich mit Anti-Rutsch-Streifen auf dem Deck ausgestattet. Dies bietet extra Sicherheit beim Transport, sowohl von Ladegut als auch von Leerpaletten, auch ohne Außenrand. Daher eignen sie sich hervorragend für eine Verwendung in Kombination mit Kunststoffkästen, Kartons, Eimern und überall dort, wo Ladegut auf- und abgeschoben wird. Außerdem bietet die CR-Serie dank ihrer Konstruktionsart und der optionalen Versteifungsprofile extrem viel Stabilität und eine sehr hohe Tragfähigkeit. Die CR-Serie gehört damit zum Topsegment der Schwerlastpaletten und wird aufgrund ihrer Ausführungsvielfalt sehr breit eingesetzt.



RFID - Technologie

Bestell-Nr.	Beschreibung	Maße (mm)	Gewicht (kg)	Farbe	Material	Tragfähigkeit (in kg)	
						Dynamisch	im Hochregal
83110891	CR1 Palette ohne Außenarretierung + RFID-Tags	1200 x 800 x H 160	21,5	grau/blau	HDPE-Neuware	1500*	1400*
83110890	CR1 Palette mit Außenarretierung + RFID-Tags	1200 x 800 x H 160	21,5	grau/blau	HDPE-Neuware	1500*	1400*
83110702	CR1 Palette ohne Außenarretierung	1200 x 800 x H 160	18,5	rotbraun/blau	HDPE-Neuware	1250	1000
83305893	CR3 Palette mit Außenarretierung	1200 x 1000 x H 160	25,5	grau/blau	HDPE-Neuware	1500*	1250*
83305891	CR3 Palette mit Außenarretierung + RFID-Tags	1200 x 1000 x H 160	25,5	grau/blau	HDPE-Neuware	1500*	1250*
83300803	CR3-5 Palette ohne Außenarretierung, 5 Kufen	1200 x 1000 x H 160	27,0	grau/blau	HDPE-Neuware	1500*	1250*
83300801	CR3-5 Palette mit Außenarretierung, 5 Kufen	1200 x 1000 x H 160	27,0	grau/blau	HDPE-Neuware	1500*	1250*
83300702	CR3-5 Palette mit Außenarretierung, 5 Kufen	1200 x 1000 x H 160	23,0	rotbraun/blau	HDPE-Neuware	1250	1000

Optionen: Sonderfarbe, RFID-Technologie, Bedruckung, Nummerierung

\* mit integrierten Versteifungsprofilen

## Exportpaletten



Leichtgewichtige **Exportpaletten** sind meist nestbar und werden aus recyceltem Kunststoff hergestellt. Dadurch können diese Paletten kostengünstig angeboten werden. Die Paletten nehmen keine Feuchtigkeit auf, sind hygienisch und bieten keinen Nährboden für Bakterien und Ungeziefer.

Zur Vermeidung von Ungeziefer ist die Behandlung von Holzpaletten in diversen Ländern vorgeschrieben. Bei Kunststoffpaletten dagegen ist keine Ungezieferbehandlung (IPPC) nötig, eine entsprechende Zertifizierung ist nicht erforderlich. Bei Exportanwendungen ist ein gewisser Qualitätsanspruch an die Palette als Basis für Ihre verpackten Produkte immer gegeben. Unsere Exportpaletten bieten einen sehr guten Kompromiss zwischen Qualität und Preis.

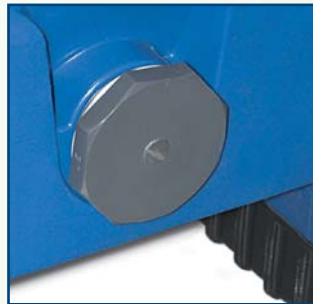
Auf Wunsch sind lose Kufen lieferbar, die einfach unter die Palettenfüße geklickt werden können. Diese Kufen sind gelegentlich erforderlich, wenn z. B. auf instabilem Ladegut gestapelt wird. Auch für diesen Fall steht somit eine passende Lösung bereit. Mit unseren Exportpaletten steht Ihr Produkt in keinem Land vor verschlossenen Türen.

Bestell-Nr.	Beschreibung	Maße (mm)	Gewicht (kg)	Farbe	Material	Tragfähigkeit (in kg)	
						Dynamisch	im Hochregal
55.6040.LS	Nestbare Palette auf 4 Füßen	600 x 400 x H 140	1,6	multicolor	Mix-Regenerat	250	-
55.6080.MRR	Nestbare Palette auf 6 Füßen, mit Außenarretierung	800 x 600 x H 143	3,1	multicolor	Mix-Regenerat	500	-
55.RUN6080M	Set mit 3 Kufen für 55.6080.MRR	600 x 75 x H 15	0,6	multicolor	Mix-Regenerat	-	-
55.1208.L	Nestbare Palette auf 9 Füßen, mit Außenarretierung	1200 x 800 x H 155	5,4	multicolor	Mix-Regenerat	1000	-
55.1210.L	Nestbare Palette auf 9 Füßen, mit Außenarretierung	1200 x 1000 x H 150	7,5	multicolor	Mix-Regenerat	1000	-
55.RUN3L	Set mit 3 Kufen für 55.1208.L und 55.1210.L	1150 x 100 x H 25	1,5	multicolor	Mix-Regenerat	-	-

# Kunststoff-Palettenboxen

Unsere **BIG BOX Palettencontainer** bieten ein ideales Transport- und Lagersystem für Großladungen. Die Verwendung hochwertiger Kunststoffe sowie die durchdachte, nach außen gewölbte Wandkonstruktion garantieren perfekte Stabilität und Langlebigkeit. Aufgrund abgerundeter Ecken und weitgehend glatter Oberflächen sind diese BIG BOXEN einfach zu reinigen und dadurch ideal für Hygieneanwendungen. Unsere BIG BOXEN können in unterschiedlichen Maßen, Ausführungen und Farben geliefert werden. Aufgrund der konvexen, nach außen gewölbten Wände bieten BIG BOXEN bis zu 10% mehr Innenvolumen als traditionelle Palettenboxen aus Kunststoff. Zudem sind die Boxen auch in modifizierten Ausführungen lieferbar, wie z. B. mit Frontklappe, Rädern, Ablauf, Scharnierdeckel usw.

Speziell für die Paprikazucht wurden **DUO BIG BOXEN** mit einem Format von 2160 x 1000 x H760 mm entwickelt. Dank der Kreativität unserer Produktspezialisten bei der Anwendungsberatung und bei der Produktmodifikation sind die Einsatzmöglichkeiten unserer BIG BOXEN sehr breit und nahezu endlos.



Bestell-Nr.	Beschreibung	Maße (mm)	Gewicht (kg)	Wände und Boden	Unterseite	Inhalt (l)	Farbe	Material
4404.100	BIG BOX	1200 x 800 x H 580	29,0	geschlossen	4 Füße	360	grau	HDPE-Neuware
4403.100	BIG BOX	1200 x 800 x H 760	34,5	geschlossen	4 Füße	535	grau	HDPE-Neuware
4403.300	BIG BOX	1200 x 800 x H 790	38,0	geschlossen	3 Kufen	535	grau	HDPE-Neuware
1720.200	BIG BOX	1200 x 1000 x H 585	35,0	geschlossen	2 Kufen	465	grau	HDPE-Neuware
1720.500	BIG BOX	1200 x 1000 x H 585	34,5	durchbrochen	2 Kufen	465	grau	HDPE-Neuware
4401.100	BIG BOX	1200 x 1000 x H 760	39,5	geschlossen	4 Füße	670	grau	HDPE-Neuware
4401.300	BIG BOX	1200 x 1000 x H 790	45,5	geschlossen	3 Kufen	670	grau, blau, rot, grün	HDPE-Neuware
4401.400	BIG BOX	1200 x 1000 x H 760	37,5	durchbrochen	4 Füße	670	grau	HDPE-Neuware
4401.600	BIG BOX	1200 x 1000 x H 790	44,0	durchbrochen	3 Kufen	670	grau	HDPE-Neuware
4401.400.DUO	DUO BIG BOX	2160 x 1000 x H 760	70,0	durchbrochen	6 Füße	1200	grau	HDPE-Neuware

Zubehör: (Scharnier)Deckel, Rollen, 1" oder 2" Drehstopfen, Ablauf-Kugelhähne, Etikettenhalter, Bedruckung, Nummerierung

# Faltbare Palettenboxen

Magnum-Box und Magnum-Optimum-Box heißen unsere neuen faltbaren Palettenboxen. Wie die Namen bereits erkennen lassen, sind es optimale Großvolumenbehälter:

- Inhaltsvolumen von 212 bis 1088 Liter
- Gefaltet nur 325 mm hoch; in Stapelung 295 mm (25% platzsparender als die klassische Version)
- Hygienische, einfach zu reinigende Wandkonstruktion
- Viel Innenvolumen für mehr Ladekapazität
- Stabil und stark belastbar
- Einfach zu handhaben dank des geringen Eigengewichts
- Gut und sicher zu stapeln (sowohl in gefaltetem als auch in ausgeklapptem Zustand)

Zusammenfassend: Ein durchdachtes und kostensparendes logistisches Konzept, das hervorragend für den Transport und die Lagerung von Nahrungsmitteln geeignet ist. Hier finden Sie einen kurzen Überblick über die unterschiedlichen Varianten dieser faltbaren Palettenboxen, die Vielfalt an Möglichkeiten ist jedoch um vieles größer. Weitere Informationen finden Sie auf [www.transoplast.de](http://www.transoplast.de).

## Magnum-Box (800 x 600 mm)



## Magnum-Optimum-Box (1200 x 1000 mm)



Bodenvarianten



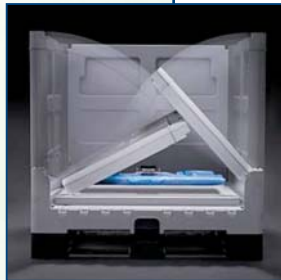
Bestell-Nr.	Beschreibung	Maße (mm)	Gewicht (kg)	Wände und Boden	Unterseite	Inhalt (l)	Farbe	Material
2620.410	Magnum-Box	800 x 600 x H 760	17,0	durchbrochen, 4 Klappen	2 Kufen	250	grün	PP-Neuware
2640.610	Magnum-Box	800 x 600 x H 680	20,0	geschlossen, 2 Klappen	2 Kufen	212	grau	PP-Neuware
2630.610	Magnum-Box	800 x 600 x H 835	24,0	geschlossen, 2 Klappen	2 Kufen	282	grau/schwarz	PP-Neuware
2330.456	Magnum-Box	1200 x 800 x H 950	55,0	geschlossen, 2 Klappen	2 Kufen	620	grau/schwarz	PP-Neuware
2549.456	Magnum-Optimum-Box	1200 x 1000 x H 975	49,0*	geschlossen, 2 Klappen	variabel	847	grau/blau	PP-Neuware
2550.456	Magnum-Optimum-Box	1200 x 1000 x H 1000	50,0*	geschlossen, 2 Klappen	variabel	873	grau/blau	PP-Neuware
2549.852	Magnum-Optimum-Box	1200 x 1000 x H 1200	56,0*	geschlossen, 2 Klappen	variabel	1088	grau/blau	PP-Neuware

Zubehör: Bodenverstärkung, Zwischenplatte, textile Einhänger, Deckel, Rollen, Etikettenhalter, Barcodesticker, RFID-Tags, Bedruckung

\* Boden der Magnum-Optimum-Box ausgeführt mit 2 Kufen

# Faltbare Palettenboxen

Die **Combo-Box** ist ein faltbares Palettenbox-System aus Kunststoff. Zum Combo-System gehören auch ein arretierbarer Deckel sowie ein Einweg-Innenbeutel aus Kunststoff, ein Liner. Die Combo-Box wird hauptsächlich in der Lebensmittelindustrie verwendet. Aufgrund des „Bag-in-Box“-Systems können flüssige Produkte effizient und hygienisch abgefüllt, gelagert, transportiert und entleert werden. Das einzigartige Konzept sorgt sowohl außen als auch innen für optimale Hygiene. In gefaltetem Zustand beträgt die Platzersparnis 60%, wodurch bei Transport und bei Lagerung von Leergut eine erhebliche Kosteneinsparung erreicht werden kann. Die Verwendung von Kunststoff als Werkstoff verhindert Splitter, Feuchtigkeitsaufnahme und Schimmelbildung. Zugleich tragen das feste Eigengewicht sowie die einfache Handhabung der Palettenboxen zur Benutzerfreundlichkeit bei. Bei Fragen in Bezug auf das Füllen oder Entleeren der Combo-Boxen beraten unsere Produktspezialisten Sie gerne.



## Combo-Box (Bag-in-Box System)



Bestell-Nr.	Beschreibung	Maße (mm)	Wände und Boden	Unterseite	Inhalt (l)	Farbe	Material
4430.010.502	Combo-Box mit Deckel, ohne Bodenablassventil	800 x 600 x H 813	glatte Wände und Boden	3 Kufen	265	grau	PP-Neuware
4430.020.502	Combo-Box mit Deckel, mit Bodenablassventil	800 x 600 x H 813	glatte Wände und Boden	3 Kufen	265	grau	PP-Neuware
4420.020.502	Combo-Box mit Deckel, ohne Bodenablassventil	1140 x 1140 x H 1115	glatte Wände und Boden	6 Kufen	1060	grau	PP-Neuware
4420.030.502	Combo-Box mit Deckel, mit Bodenablassventil	1140 x 1140 x H 1115	glatte Wände und Boden	6 Kufen	1060	grau	PP-Neuware
4420.120.502	Combo-Box mit Deckel, mit Bodenablassventil und 1 Klappe	1140 x 1140 x H 1115	glatte Wände und Boden	6 Kufen	1060	grau	PP-Neuware

Zubehör: Rollen, Etikettenhalter, Auslauf-Manipulationssiegel, Deckelplombierung, Liner, Barcodesticker, RFID-Tags, Bedruckung

# Transportbehälter und ET-Boxen

Unser „weißes“ Sortiment ist speziell auf die Bedürfnisse der Lebensmittelindustrie zugeschnitten. Wie kein anderes Produkt auf dem Markt erfüllen unsere **Transportbehälter** die strengen Anforderungen hinsichtlich Hygiene, einfacher Reinigung und langer Lebensdauer. Alle Bestandteile dieses Sortiments sind aus hochflexiblem HDPE gefertigt und daher extrem schlag- und stoßfest. Weiter sind alle Behälter mit Deckel stapelbar und in leerem Zustand nestbar. Da fast alle Transportbehälter auf Füßen stehen, können sie mit Gabelstapler oder Hubwagen einfach bewegt werden. Unsere Transportbehälter sind auch mit Fahrgestellen, mit festmontierten Rädern und mit massiven, verschleißfesten Kufen lieferbar.

## Transportbehälter



Bestell-Nr.	Beschreibung	Maße (mm)	Wände und Boden	Unterseite	Inhalt (l)	Farbe	Material
81031110	Transportbehälter	505 x 505 x H 175	geschlossen	flach	125	naturweiß	HDPE-Neuware
80103110	Deckel	520 x 520				naturweiß	HDPE-Neuware
81021110	Transportbehälter	790 x 605 x H 685	geschlossen	4 Füße	210	naturweiß	HDPE-Neuware
80093110	Deckel	804 x 625				naturweiß	HDPE-Neuware
81011110	Transportbehälter	945 x 725 x H 830	geschlossen	4 Füße	400	naturweiß	HDPE-Neuware
80503110	Deckel	952 x 745				naturweiß	HDPE-Neuware
81391110	Transportbehälter	1195 x 905 x H 835	geschlossen	5 Füße	650	naturweiß	HDPE-Neuware
82171000	Deckel	1255 x 995				naturweiß	HDPE-Neuware

Zubehör: Fahrgestelle, 1" oder 2" (Dreh)Stopfen, Ablauf-Kugelhähne, Auslauf, Kufen, Bedruckung

## Economic Transport Box



Die **ET-Box** ist ein Großvolumenbehälter, der nest- und stapelbar ist (auch mit Deckel). In gestapeltem Zustand eignet sich dieser Behälter ausgezeichnet für den Transport größerer Produktmengen; während er in genestetem Leerzustand, z. B. beim Rücktransport, bis zu 80% Raum einspart. In der Praxis bedeutet das: 462 bis zu 684 leere ET-Boxen in einem Standardauflieger bzw. Jumbo-LKW. Außer Platzersparnis war auch die Hygiene ein wichtiger Aspekt. Sehr leicht zu reinigende glatte Wände sind da ein herausstechendes Merkmal. Zudem besitzen ET-Boxen aufgrund ihrer flexiblen Wandkonstruktion und der abgestimmten Materialwahl eine hohe Stoßfestigkeit und damit eine lange Lebensdauer.



Bestell-Nr.	Beschreibung	Maße (mm)	Wände und Boden	Unterseite	Inhalt (l)	Farbe	Material
81181815	ET-Box	1200 x 800 x H 580	geschlossen	5 Füße	300	grau, naturweiß	HDPE-Neuware
83261110	Deckel	1223 x 806				naturweiß	HDPE-Neuware

Zubehör: Bedruckung. Ab 500 Stück auch in Sonderfarben lieferbar.



# Tonnen und Eimer

Unser Sortiment an **Kunststofftonnen** ist in erster Linie auf die Bedürfnisse der Lebensmittelindustrie ausgerichtet. Aufgrund ihrer Produkteigenschaften sind sie jedoch auch in vielen anderen Bereichen einsetzbar. Unsere Materialwahl für sehr flexibles und dickwandiges HDPE, sorgt für eine extrem lange Lebensdauer. So können wir den hohen Anforderungen der Lebensmittelindustrie an diese Produkte gerecht werden.



Bestell-Nr.	Beschreibung	Maße (mm)	Wände und Boden	Inhalt (l)	Farbe	Material
81091110	Tonne	Ø 420 x H 445	geschlossen	40	naturweiß	HDPE-Neuware
81081110	Tonne	Ø 420 x H 540	geschlossen	50	naturweiß	HDPE-Neuware
81071110	Tonne	Ø 515 x H 530	geschlossen	75	naturweiß, *rot, *grün, *blau	HDPE-Neuware
81061110	Tonne	Ø 515 x H 733	geschlossen	110	naturweiß	HDPE-Neuware
81481110	Tonne	Ø 730 x H 670	geschlossen	200	naturweiß	HDPE-Neuware
81561110	Tonne	Ø 830 x H 800	geschlossen	300	naturweiß	HDPE-Neuware

Zubehör: Fahrgestelle, Deckel, Bedruckung

\*auf Anfrage lieferbar

## Bottiche und Eimer



Unsere **Bottiche und Eimer** sind, wie die Tonnen, problemlos bei Temperaturen von -30°C bis +70°C einsetzbar. Stabile Griffe und Henkel sorgen für bleibende Benutzerfreundlichkeit. Die glattwandige Konstruktion ist sehr hygienisch und leicht zu reinigen. Deckel und Fahrgestelle ermöglichen einen vielseitigen Einsatz in Bäckereien, in der Fisch-, Gemüse-, Obst- und Fleischindustrie.

Bestell-Nr.	Beschreibung	Maße (mm)	Henkel	Wände und Boden	Inhalt (l)	Farbe	Material
81581111	Eimer	Ø 325 x H 267	Edelstahl	geschlossen	12	naturweiß	HDPE-Neuware
15.T12	Eimer mit Ausgießer	Ø 295 x H 280	verzinkt	geschlossen	12	naturweiß	HDPE-Neuware
81141111	Eimer	Ø 380 x H 280	verzinkt	geschlossen	20	naturweiß	HDPE-Neuware
81521111	Eimer	Ø 380 x H 420	verzinkt	geschlossen	30	naturweiß	HDPE-Neuware
81121110	Bottich	Ø 590 x H 330	-	geschlossen	65	naturweiß	HDPE-Neuware
81101110	Bottich	Ø 628 x H 385	-	geschlossen	85	naturweiß	HDPE-Neuware
81041112	Bottich oval	705 x 610 x H 365	Stahl, kunststoffbeschichtet	geschlossen	90	naturweiß	HDPE-Neuware

Zubehör: Fahrgestelle, Deckel, Bedruckung

Da unsere **Industriekörbe** durchbrochene Seitenwände und einen durchbrochenen Boden besitzen, eignen sie sich hervorragend für das Abtropfen von feuchten Produkten; wie Fisch, Schalentieren, gewaschenem und geschnittenem Gemüse usw. Die Körbe sind wahlweise mit einem Inhaltvolumen von 45 oder 55 Litern erhältlich. Die Böden sind standard mit einem Kunststoffrand gegen Abrieb ausgestattet. Auf Wunsch kann der Boden bei extremen Anwendungen zusätzlich mit Stahlrippen versehen werden.



Bestell-Nr.	Beschreibung	Maße (mm)	Henkel	Wände und Boden	Inhalt (l)	Farbe	Material
94.7945	Industriekorb	Ø 480 x H 360	2 Bügelgriffe	durchbrochen	45	blau, orange	HDPE-Neuware
94.7955	Industriekorb	Ø 520 x H 460	2 Bügelgriffe	durchbrochen	55	orange	HDPE-Neuware

Zubehör: Fahrgestelle, Bedruckung, Stahlrippen

# Fässer und Tanks

Transoplast führt ein umfangreiches Sortiment an runden und ovalen **Fässern** und **Tanks** für die Beförderung und Lagerung von Flüssigkeiten. Das Inhaltsvolumen reicht von 10 bis 500 Liter. Unsere flüssigkeitsdichten Fässer und Tanks sind aus lebensmittelechtem HDPE hergestellt. Das verwendete Material ist sehr robust, stoßfest und gegen die meisten Chemikalien und Säuren beständig. Zur Standardausstattung gehören ein zweiteiliger Schraubdeckel und eine 34mm-Ablauföffnung mit Schraubverschluss. Zur einfachen Handhabung sind alle Fässer und Tanks mit einem Tragegriff (15 Liter) oder zwei Klappgriffen ausgestattet. Optional werden Ablaufhähne oder Stapelrahmen aus Stahl mitgeliefert.

Unsere Website [www.transoplast.de](http://www.transoplast.de) gibt einen umfassenden Überblick über alle Modelle und Möglichkeiten.



## Fässer und Tanks (mit Ablauf)



Bestell-Nr.	Beschreibung	Maße (mm)	Schraubdeckel (mm)	Inhalt (l)	Farbe	Material
67.825002	Kunststoff-Fass mit Auslauf und Tragebügel	Ø 280 x H 350	Ø 120	15	naturweiß	HDPE-Neuware
67.825004	Kunststoff-Fass mit Auslauf und 2 Klappgriffen	Ø 350 x H 470	Ø 120	30	naturweiß	HDPE-Neuware
67.825005	Kunststoff-Fass mit Auslauf und 2 Klappgriffen	Ø 350 x H 690	Ø 120	50	naturweiß	HDPE-Neuware
67.825006	Kunststoff-Fass mit Auslauf und 2 Klappgriffen	Ø 490 x H 630	Ø 200	80	naturweiß	HDPE-Neuware
67.825011	Kunststoff-Fass mit Auslauf und 2 Klappgriffen	650 x 410 x H 610	Ø 200	100	naturweiß	HDPE-Neuware
67.825013	Kunststoff-Fass mit Auslauf und 2 Klappgriffen	860 x 500 x H 760	Ø 200	200	naturweiß	HDPE-Neuware
67.825014	Kunststoff-Fass mit Auslauf und 2 Klappgriffen	920 x 600 x H 870	Ø 200	300	naturweiß	HDPE-Neuware
67.825016	Kunststoff-Fass mit Auslauf und 2 Klappgriffen	1050 x 700 x H 1010	Ø 200	500	naturweiß	HDPE-Neuware

Zubehör: Auslaufhahn, Gärglocke, Stapelgestell aus Stahl, Bedruckung

## Weithalsfässer



## Super-Weithalsfässer



Unsere (**Super**)**Weithalsfässer** mit Schraubdeckel zeichnen sich dadurch aus, dass sie selbst nach vielfachem Öffnen komplett luft- und feuchtigkeitsdicht (hermetisch) verschließbar sind. Sie lassen sich einfach stapeln, auch auf Paletten, wodurch ein sicherer Transport und eine sichere Lagerung gewährleistet sind. Beide Serien werden aus stoßfestem HDPE hergestellt, das zur Verpackung von Lebensmitteln und chemischen oder pharmazeutischen Produkten hervorragend geeignet ist. Die Fässer haben für den Transport von festen chemischen Stoffen zudem das UN-X Kennzeichen, d. h. sie sind für den Transport von Gefahrgut zugelassen (Verpackungsgruppen I, II und III). Die Schraubdeckel können auch versiegelt werden, so dass eine noch höhere Sicherheit gewährleistet ist. Für eine einfache Handhabung werden auch Varianten mit Klappgriffen geliefert. Unsere Super-Weithalsfässer haben zudem den Vorteil, dass ihre extrem große Füllöffnung das Füllen und Entleeren der Fässer erheblich erleichtert.

Bestell-Nr.	Beschreibung	Maße (mm)	Schraubdeckel (mm)	Inhalt (l)	Farbe	Material
14.7010	Weithalsfass	Ø 274 x H 236	Ø 204	10,4	weiß	HDPE-Neuware
14.7020	Weithalsfass	Ø 274 x H 400	Ø 204	20,0	weiß	HDPE-Neuware
14.7026	Weithalsfass	Ø 316 x H 424	Ø 204	26,0	weiß	HDPE-Neuware
14.7042H	Weithalsfass + Klappgriffe	Ø 410 x H 415	Ø 282	41,5	weiß	HDPE-Neuware
14.7055H	Weithalsfass + Klappgriffe	Ø 410 x H 512	Ø 282	54,0	weiß	HDPE-Neuware
14.6947	Super-Weithalsfass	Ø 338 x H 359	Ø 295	26,5	weiß	HDPE-Neuware
14.6950	Super-Weithalsfass	Ø 338 x H 450	Ø 295	34,0	weiß	HDPE-Neuware
14.6948	Super-Weithalsfass	Ø 338 x H 485	Ø 295	39,0	weiß	HDPE-Neuware
14.6942H	Super-Weithalsfass + Klappgriffe	Ø 410 x H 502	Ø 354	55,5	braun	HDPE-Neuware
14.6943H	Super-Weithalsfass + Klappgriffe	Ø 410 x H 579	Ø 354	64,0	braun	HDPE-Neuware

Zubehör: Plombierung, Bedruckung

# Gefrier- und Stapelbehälter

Speziell zum Einfrieren von Lebensmitteln liefert Transoplast extrem robuste Stapelbehälter aus sehr hochwertigem Kunststoff. Diese können problemlos bei Temperaturen von  $-30^{\circ}\text{C}$  bis  $+70^{\circ}\text{C}$  eingesetzt werden und sind selbstverständlich für Lebensmittel geeignet. In gestapeltem Zustand befinden sich Belüftungsschlitze zwischen den einzelnen Behältern, damit schnell zurückgekühlt und eingefroren werden kann. Zudem sind die Ecken extra verstärkt, so dass der gefrorene Inhalt problemlos ausgeschüttet werden kann. Alle **Gefrierbehälter** stehen auf Füßen oder auf einem Bodenrand und berühren dadurch mit ihrer Unterseite nicht direkt den Fußboden. Die Unterseite bleibt sauber und es besteht keine Gefahr, dass bei Stapelung Schmutz in den unteren Behälter gelangt.



## Gefrierbehälter



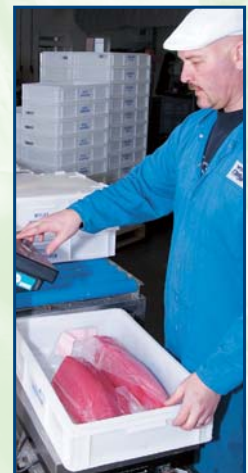
Bestell-Nr.	Beschreibung	Maße (mm)	Wände	Unterseite	Inhalt (l)	Farbe	Material
2370.101	Gefrierbehälter	600 x 400 x H 152	geschlossen	geschlossen	22	naturweiß	HDPE-Neuware
2370.501	Gefrierbehälter	600 x 400 x H 152	durchbrochen	durchbrochen	22	naturweiß	HDPE-Neuware
81871110	Gefrierbehälter	600 x 400 x H 245	geschlossen	geschlossen	33	naturweiß	HDPE-Neuware
81251110	Gefrierbehälter	830 x 530 x H 200	geschlossen	4 Füße mit Edelstahl-Verschleißschutz	50	naturweiß	HDPE-Neuware
30.730.0004	Gefrierbehälter	639 x 388 x H 57	geschlossen	geschlossen, glatt	12,5	naturweiß	HDPE-Neuware

Zubehör: Fahrgestelle, Etikettenhalter, Bedruckung

## Stapelbehälter geschlossen



Unsere geschlossenen **Stapelbehälter** werden in der Lebensmittelindustrie für verschiedenste Zwecke eingesetzt. Sie sind in diversen Standardmaßen erhältlich. Diese Standardisierung ermöglicht eine einfache Stapelung untereinander und sorgt für ein optimales Logistiksystem mit den gängigen Paletten, Fahrgestellen und Rollcontainern. Eine vollständige Übersicht von allen Möglichkeiten und Zubehör finden Sie auf unserer Website [www.transoplast.de](http://www.transoplast.de).



Bestell-Nr.	Beschreibung	Maße (mm)	Wände	Unterseite	Inhalt (l)	Farbe	Material
6487.760	Stapelbehälter	300 x 200 x H 145	geschlossen	geschlossen	6	grau	PP-Neuware
30.412.GDH/GOH	Stapelbehälter	400 x 300 x H 120	geschlossen	geschlossen	11	grau	PP-Neuware
30.418.GDH/GOH	Stapelbehälter	400 x 300 x H 175	geschlossen	geschlossen	16	grau	PP-Neuware
30.424.GDH/GOH	Stapelbehälter	400 x 300 x H 236	geschlossen	geschlossen	21,5	grau	PP-Neuware
30.432.RDH/ROH	Stapelbehälter	400 x 300 x H 320	geschlossen	geschlossen, extra verstärkt	28,5	grau	PP-Neuware
30.440.RDH/ROH	Stapelbehälter	400 x 300 x H 400	geschlossen	geschlossen, extra verstärkt	37,5	grau	PP-Neuware
30.608.GDH	Stapelbehälter	600 x 400 x H 75	geschlossen	geschlossen	14	grau	PP-Neuware
30.612.GDH/GOH	Stapelbehälter	600 x 400 x H 120	geschlossen	geschlossen	23	grau	PP-Neuware
30.622.GDH/GOH	Stapelbehälter	600 x 400 x H 220	geschlossen	geschlossen	43	grau	PP-Neuware
30.628.GDH/GOH	Stapelbehälter	600 x 400 x H 280	geschlossen	geschlossen	55	grau	PP-Neuware
30.632.RDH/ROH	Stapelbehälter	600 x 400 x H 320	geschlossen	geschlossen, extra verstärkt	64	grau	PP-Neuware
30.642.RDH/ROH	Stapelbehälter	600 x 400 x H 420	geschlossen	geschlossen, extra verstärkt	86	grau	PP-Neuware
6488.005	Stapelbehälter	800 x 400 x H 200	geschlossen	geschlossen	54	grau	PP-Neuware
6489.750	Stapelbehälter	800 x 600 x H 200	geschlossen	geschlossen	80	grau	HDPE-Neuware
6491.750	Stapelbehälter	800 x 600 x H 300	geschlossen	geschlossen	123	grau	HDPE-Neuware
6440.750	Stapelbehälter	800 x 600 x H 415	geschlossen	geschlossen, extra verstärkt	165	grau	HDPE-Neuware

Zubehör: Fahrgestelle, Deckel, Etikettenhalter, Bedruckung. Ab 500 Stück auch in Sonderfarben lieferbar.

# Stapelbehälter und Stapelkästen

Die Kunststoff-Stapelbehälter der E-Serie wurden auf Initiative des Europäischen Handelsinstituts (EHI) entwickelt. Ziel war hier eine einheitliche Serie von Ladungsträgern für Fleisch und Fleisch-erzeugnisse. Dies führte schließlich zu einer Serie von 4 Stapelbehältern. Die E-Serie wird standard in der Farbe Rot hergestellt, als Pool-Behälter für den Rotfleischsektor. Für andere Anwendungen können die E2-Behälter auch in abweichenden Farben geliefert werden, selbst bei kleineren Stückzahlen. Im Poolbereich werden E-Behälter ausschließlich mit Kunststoffpaletten der H-Serie mit rotem EHI-Stempel eingesetzt (Seite 3).

## Stapelbehälter E-serie



Bestell-Nr.	Beschreibung	Maße (mm)	Wände	Unterseite	Inhalt (l)	Farbe	Material
18.6412.0004	Stapelbehälter E1	600 x 400 x H 120	geschlossen	geschlossen	20	rot	HDPE-Neuware
18.6420.0004	Stapelbehälter E2	600 x 400 x H 200	geschlossen	geschlossen	35	rot, blau, gelb, grün, grau	HDPE-Neuware
18.6430.0004	Stapelbehälter E3	600 x 400 x H 300	geschlossen	geschlossen	60	rot	HDPE-Neuware
18.4312.0304	Stapelbehälter E4	400 x 300 x H 120	durchbrochen	geschlossen	10	rot	HDPE-Neuware

Zubehör: Fahrgestelle, Deckel, Etikettenhalter, Bedruckung

## Uniboxen



Uniboxen zeichnen sich durch ihr intelligentes Design aus. Sie haben abgerundete Ecken mit großen Radien und praktisch keine Verrippung an der Außenseite. Dadurch sind sie sehr leicht zu reinigen. Die abgerundeten Ecken vereinfachen zudem das Leeren der Stapelbehälter. Auch ohne Rippenstruktur sind Uniboxen extrem stabil und stoßfest. Die dickwandigen Boxen sind aus lebensmittelechtem HDPE und bis -30°C frostbeständig. Durch die geschlossenen ergonomischen Griffe sind Uniboxen, auch bei schwerer Beladung, leicht zu handhaben. Wo hohe Ansprüche an Hygiene, Ergonomie und Langlebigkeit gestellt werden, können Uniboxen erfolgreich eingesetzt werden.

Bestell-Nr.	Beschreibung	Maße (mm)	Wände	Unterseite	Inhalt (l)	Farbe	Material
7903.750	Unibox	400 x 300 x H 165	geschlossen	geschlossen	14	blau, rot	HDPE-Neuware
7904.750	Unibox	600 x 400 x H 145	geschlossen	geschlossen	24	blau, rot, naturweiß	HDPE-Neuware
7905.750	Unibox	600 x 400 x H 225	geschlossen	geschlossen	40	blau, rot, naturweiß	HDPE-Neuware
7906.750	Unibox	600 x 400 x H 300	geschlossen	geschlossen	54	blau, rot, naturweiß	HDPE-Neuware

Zubehör: Fahrgestelle, Deckel, Etikettenhalter, Bedruckung

Unsere durchbrochenen Stapelkästen der R-Serie bieten diverse Möglichkeiten für eine effiziente Lagerung und einen effizienten Transport Ihrer Produkte. Aufgrund der großen Auswahl an Maßen und Ausführungen sind sie in fast jedem Betrieb einsetzbar. Die grob-durchbrochenen, aber sehr stabilen Wände, sorgen für eine gute Durchlüftung. Die genormten Maße sind auf eine Verwendung der Kästen mit Europaletten, Industriepaletten und Fahrgestellen abgestimmt. Aufgrund der vielen verfügbaren Bodenvarianten bietet die R-Serie viele Möglichkeiten für Sonderanwendungen. Mehr dazu auf [www.transoplast.de](http://www.transoplast.de).

## Stapelkästen R-Serie



Bestell-Nr.	Beschreibung	Maße (mm)	Wände	Unterseite	Inhalt (l)	Farbe	Material
30.107.0117.15	Stapelbehälter	600 x 400 x H 89	fein durchbrochen	durchbrochen	15	gelborange	HDPE-Neuware
30.107.0117.22	Stapelbehälter	600 x 400 x H 87	fein durchbrochen	geschlossen	15	gelborange	HDPE-Neuware
30.108.0117.15	Stapelbehälter	600 x 400 x H 99	fein durchbrochen	durchbrochen	17,8	gelborange	HDPE-Neuware
30.113.0117.15	Stapelbehälter	600 x 400 x H 130	durchbrochen	durchbrochen	24	gelborange	HDPE-Neuware
30.115.0117.15	Stapelbehälter	600 x 400 x H 154	durchbrochen	durchbrochen	29,3	gelborange	HDPE-Neuware
30.117.0117.15	Stapelbehälter	600 x 400 x H 171	durchbrochen	durchbrochen	33	gelborange	HDPE-Neuware
30.120.0117.15	Stapelbehälter	600 x 400 x H 198	durchbrochen	durchbrochen	38,3	gelborange	HDPE-Neuware
30.125.0117.15	Stapelbehälter	600 x 400 x H 250	durchbrochen	durchbrochen	48,9	gelborange	HDPE-Neuware
30.135.0117.15	Stapelbehälter	600 x 400 x H 349	durchbrochen	durchbrochen	69,8	gelborange	HDPE-Neuware
30.142.0117.15	Stapelbehälter	600 x 400 x H 421	durchbrochen	durchbrochen	87,8	gelborange	HDPE-Neuware
4115.000.800	Stapelbehälter	800 x 400 x H 160	durchbrochen	durchbrochen	40	braun	HDPE-Neuware

Zubehör: Fahrgestelle, Deckel, Etikettenhalter, Bedruckung. Ab 500 Stück auch in Sonderfarben lieferbar.

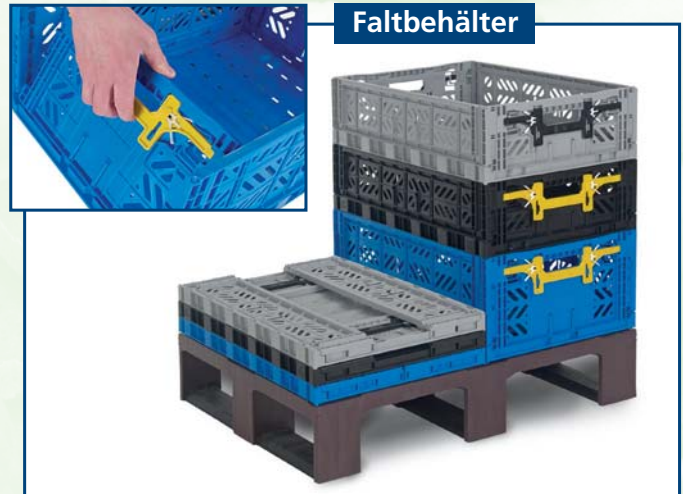
# Faltbehälter und Hygienebehälter

Wer sich mit der Güterlogistik befasst, weiß, dass damit viel Zeit und Kosten verbunden sind. Vor allem der Rücktransport und die Lagerung von Leergut können sehr kostspielig sein, wenn einzig und allein „Luft“ transportiert und gelagert wird. Verpackungsabfall ist ebenfalls eine teure Angelegenheit.

Die robusten und mehrfach verwendbaren **Faltbehälter** von Transoplast bieten hierfür die passende Lösung. In eingeklapptem Zustand kann mit ihnen bis zu 80% an Platz eingespart werden, wodurch die Kosten für das Lagern und Transportieren von Leergut auf ein Minimum reduziert werden.

Mit MULTIWAY Faltschalen bieten wir Faltschalen mit einem optimalen Preis-Leistungs-Verhältnis. MULTIWAY Behälter haben einen hygienischen Boden mit Wasserablauföchern. Die durchbrochenen Außenwände sind stabil und 4-seitig mit Etikettenhaltern ausgestattet.

Der MULTIWAY Behälter ist ein leichter aber trotzdem formstabiler Mehrweg-Stapelbehälter, der extrem volumenreduzierbar ist: Eingeklappt beträgt die Höhe 41 mm (36 mm im Stapel) wodurch 67% bis 84% Platz eingespart wird. Die MULTIWAY Faltschalen verfügen über ein intelligentes Verriegelungssystem an den Handgriffen. Dieses „easy-lock“-System ermöglicht ein einfaches Entriegeln und Einklappen der Wände.



Bestell-Nr.	Beschreibung	Maße (mm)	Wände	Unterseite	Inhalt (l)	Farbe	Material
59.MW604010	MULTIWAY Faltschale	600 x 400 x H 117	durchbrochen	mit Wasserablauföchern	22	blau	PP-Neuware
59.MW604015	MULTIWAY Faltschale	600 x 400 x H 156	durchbrochen	mit Wasserablauföchern	32	blau, grau, schwarz	PP-Neuware
59.MW604018	MULTIWAY Faltschale	600 x 400 x H 180	durchbrochen	mit Wasserablauföchern	36	blau	PP-Neuware
59.MW604022	MULTIWAY Faltschale	600 x 400 x H 220	durchbrochen	mit Wasserablauföchern	44	blau, grau, schwarz	PP-Neuware
3211.750	PRELOG Faltschale	600 x 400 x H 235	durchbrochen	geschlossen, mit Wasserablauföchern	46	grün	PP-Neuware

Zubehör: **Fahrgestelle, Bedruckung**

Der Großteil unserer Stapelbehälter entspricht dem Euronorm-Format; d. h. sie verfügen über die Bodenmaße 600 x 400 mm

oder davon abgeleiteten Maßen. Selbstverständlich besteht auch Bedarf an Sondermaßen. Für diese speziellen Anwendungsbereiche bieten wir natürlich auch geeignete Lösungen an. Unsere gängigsten Sonderbehälter für den Hygienebereich stehen in nachstehender Übersicht. Nicht das gewünschte Maß gefunden? Kein Problem. Schauen Sie auf unserer Website [www.transoplast.de](http://www.transoplast.de) nach oder fragen Sie unsere Produktberater.



Bestell-Nr.	Beschreibung	Maße (mm)	Wände	Unterseite	Inhalt (l)	Farbe	Material
93.3106	Hygienebehälter	450 x 295 x H 70	geschlossen	geschlossen, glatt	7	naturweiß, grau	HDPE-Neuware
93.3104	Hygienebehälter	450 x 255 x H 105	geschlossen	geschlossen, glatt	8	naturweiß, grau	HDPE-Neuware
93.3103	Hygienebehälter	450 x 295 x H 125	geschlossen	geschlossen, glatt	10	naturweiß, grau	HDPE-Neuware
93.3107	Hygienebehälter	465 x 360 x H 82	geschlossen	geschlossen, glatt	10	naturweiß	HDPE-Neuware
93.3118	Hygienebehälter	580 x 360 x H 100	geschlossen	geschlossen, glatt	15	naturweiß, grau	HDPE-Neuware
93.3109	Hygienebehälter	525 x 455 x H 110	geschlossen	geschlossen, glatt	18	naturweiß, grau	HDPE-Neuware
93.3114	Hygienebehälter	580 x 470 x H 120	geschlossen	geschlossen, glatt	26	naturweiß, grau	HDPE-Neuware
93.3120	Hygienebehälter	525 x 455 x H 165	geschlossen	geschlossen, glatt	30	naturweiß, grau	HDPE-Neuware
93.3116	Hygienebehälter	580 x 360 x H 215	geschlossen	geschlossen, glatt	35	naturweiß, grau	HDPE-Neuware
93.3130	Hygienebehälter	525 x 455 x H 220	geschlossen	geschlossen, glatt	40	naturweiß, grau	HDPE-Neuware

Zubehör: **Fahrgestelle, Deckel, Etikettenhalter, Bedruckung**

# Stapel-nestbare Behälter

Transoplast hat mehrere Serien mit nest- und stapelbaren Behältern im Programm, die dazu beitragen, Transportkosten einzusparen. Die Nestbarkeit ermöglicht nämlich eine Platzersparnis von bis zu 70%. Unsere nest- und stapelbaren Behälter sind in verschiedenen Maßen und Ausführungen lieferbar: geschlossen oder durchbrochen und mit einem Inhalt von 18 bis zu 87 Litern.

## Tellus-Serie



Die **Tellus-Serie** verfügt über eine Vielfalt an Abmessungen und Ausführungen und wird daher seit vielen Jahren von der europäischen Lebensmittelindustrie favorisiert. Das optimale Inhaltsvolumen durch die geschlossenen Griffe, sowie die glatten Seitenwände und der glatte Boden, garantieren flexible Einsatz-

Aufgrund ihres Euronorm-Formats passen sie perfekt auf Europaletten, Industriepaletten und Fahrgestellen, wodurch sie einfach in die regulären Logistiksysteme zu integrieren sind. Die Container werden aus lebensmittelechtem PP oder HDPE gefertigt und sind somit ideal für die Distribution und den Transport von Lebensmitteln geeignet.



möglichkeiten und eine einfache Reinigung. Die Serie ist in verschiedenen Farben mit mehreren Deckelvarianten lieferbar, darunter auch ein Faltdeckel. Dieser Faltdeckel kann in den leeren Tellus-Behälter gelegt werden, wobei die Behälter auch mit innen liegendem Deckel einfach nestbar sind.

Bestell-Nr.	Beschreibung	Maße (mm)	Wände	Unterseite	Inhalt (l)	Farbe	Material
7924.760	Stapel-nestbarer Behälter	400 x 300 x H 220	geschlossen	geschlossen	18	grün	PP-Neuware
7927.760	Stapel-nestbarer Behälter	600 x 400 x H 120	geschlossen	geschlossen	20	grün	PP-Neuware
4128.760	Stapel-nestbarer Behälter	600 x 400 x H 180	geschlossen	geschlossen	32	grün, blau	PP-Neuware
7925.760	Stapel-nestbarer Behälter	600 x 400 x H 220	geschlossen	geschlossen	40	grün	PP-Neuware
4129.760	Stapel-nestbarer Behälter	600 x 400 x H 270	geschlossen	geschlossen	50	grün, blau, naturweiß	PP-Neuware
4130.760	Stapel-nestbarer Behälter	600 x 400 x H 350	geschlossen	geschlossen	66	grün, blau	PP-Neuware

**Zubehör und Optionen: Fahrgestelle, Deckel, Etikettenhalter, Bedruckung, Sonderfarben. Durchbrochene Ausführungen auf Anfrage.**

Die **Mars-Serie** besteht ebenfalls aus mehreren nest- und stapelbaren Behältern im Euronormmaß. Einzigartig an dieser Serie ist der Behälterrand mit seiner geschlossenen Röhrenform. Durch diesen röhrenförmigen Rand entsteht ein hochstabiler Container, der aufgrund seiner ausgezeichneten Hygiene-Eigenschaften für die Lebensmittelindustrie hervorragend geeignet ist. Alle Mars-Behälter haben offene Griffe, glatte Seitenwände und einen flachen Boden. Sie bestehen aus verschleißfestem Polypropylen. An den Längsseiten befindet sich eine schwarz-weiß Farbcodierung, die beim Stapeln und Nesten hilfreich ist. Die Deckel sind in starrer oder faltbarer Ausführung erhältlich. Faltdeckel der Mars-Serie können in die Behälter gelegt werden. Die Behälter sind auch mit innen liegendem Deckel einfach nestbar.

## Mars-Serie



Bestell-Nr.	Beschreibung	Maße (mm)	Wände	Unterseite	Inhalt (l)	Farbe	Material
3602.750	Stapel-nestbarer Behälter	600 x 400 x H 200	geschlossen	geschlossen	30	grau, rot, naturweiß	PP-Neuware
3602.720	Stapel-nestbarer Behälter	600 x 400 x H 200	durchbrochen	durchbrochen	30	grau, rot	PP-Neuware
3603.750	Stapel-nestbarer Behälter	600 x 400 x H 300	geschlossen	geschlossen	50	grau, rot	PP-Neuware
3603.720	Stapel-nestbarer Behälter	600 x 400 x H 300	durchbrochen	durchbrochen	50	grau, rot	PP-Neuware

**Zubehör: Fahrgestelle, Deckel, Etikettenhalter, Bedruckung**

# Stapel-nestbare Behälter

Unsere **Kombi-Kästen** sind ebenfalls stapel- und nestbar. Bei dieser Serie befindet sich die Stapelkonstruktion an allen vier Seiten. Durch diese vierseitige Auflage wird extrem stabil gestapelt. Kombi-Kästen sind sehr robust, verfügen über einen verstärkten Boden und sind somit hoch belastbar. Das verwendete HDPE-Material ist langlebig und bis -30°C frostbeständig. In den diversen Lebensmittelbereichen, vor allem im Geflügelsektor, werden diese Kästen schon seit Jahren in vollster Zufriedenheit eingesetzt.

## Kombi-Kästen



Bestell-Nr.	Beschreibung	Maße (mm)	Wände	Unterseite	Inhalt (l)	Farbe	Material
30.811.01	Stapel-nestbarer Behälter	600 x 400 x H 110	durchbrochen	durchbrochen, verstärkt	19	grün	HDPE-Neuware
30.815.1	Stapel-nestbarer Behälter	600 x 400 x H 150	geschlossen	geschlossen, verstärkt	27	grün, naturweiß	HDPE-Neuware
30.815.0	Stapel-nestbarer Behälter	600 x 400 x H 150	durchbrochen	durchbrochen, verstärkt	27	grün, naturweiß	HDPE-Neuware
30.824.01	Stapel-nestbarer Behälter	600 x 400 x H 240	durchbrochen	durchbrochen, verstärkt	44,5	schwarz	HDPE

Zubehör: Fahrgestelle, Etikettenhalter, Bedruckung. Ab 500 Stück auch in Sonderfarben lieferbar.

## Brotkästen



Die Maße unserer **Brotkästen** sind auf die regulären Brotformate im In- und Ausland abgestimmt. Dies garantiert eine optimale Kapazitätsnutzung und einen effizienten Transport. Die grobdurchbrochenen Seitenwände und der grobdurchbrochene Boden sorgen für eine gute Belüftung des Inhalts; eine absolute Voraussetzung für gute Produktqualität und zufriedene Kunden.

Auch die **R-Serie** (Seite 12) ist als Brotkasten Favorit.

Bestell-Nr.	Beschreibung	Maße (mm)	Wände	Unterseite	Inhalt (l)	Farbe	Material
3651.720	Stapel-nestbarer Behälter	600 x 500 x H 150	durchbrochen	durchbrochen	25	braun	HDPE-Neuware
3653.720	Stapel-nestbarer Behälter	600 x 500 x H 360	durchbrochen	durchbrochen	75	braun	HDPE-Neuware

Zubehör: Fahrgestelle, Etikettenhalter, Bedruckung



## Nestbare Hygienebehälter



Unsere **nestbaren Hygienebehälter** sind für die Verwendung im Lebensmittelbereich hervorragend geeignet, da sie völlig glatt sind und somit leicht zu reinigen. So sind diese Behälter besonders geeignet als Rührbehälter für Backwaren, als Fleischbehälter oder als Behälter zur Salatvorbereitung. Aber auch in vielen anderen Anwendungsbereichen werden diese Behälter eingesetzt, da sie platzsparend und sehr benutzerfreundlich sind.

Bestell-Nr.	Beschreibung	Maße (mm)	Wände	Unterseite	Inhalt (l)	Farbe	Material
83120100	Nestbarer Behälter	440 x 320 x H 155	geschlossen	geschlossen, glatt	12	naturweiß	HDPE-Neuware
83250100	Nestbarer Behälter	610 x 440 x H 150	geschlossen	geschlossen, glatt	25	naturweiß	HDPE-Neuware
81151110	Nestbarer Behälter	730 x 480 x H 180	geschlossen	geschlossen, glatt	40	naturweiß	HDPE-Neuware
81201110	Nestbarer Behälter	760 x 500 x H 320	geschlossen	geschlossen, glatt	80	naturweiß	HDPE-Neuware

Zubehör: Fahrgestelle, Bedruckung

# Fahrgestelle

Zum regulären Sortiment von Transoplast gehören auch Fahrgestelle für alle Arten von Behältern, Tonnen und Bottichen. Nachfolgend finden Sie eine Übersicht der Fahrgestelle aus unserem Standardsortiment. Alle Fahrgestelle sind darauf ausgerichtet, den Einsatz von Behältern, Tonnen und Bottichen zielgerichteter und einfacher zu gestalten. Jede Praxissituation hat hier andere Anforderungen. Für manche Anwendungen müssen die Fahrgestelle leicht und einfach zu handhaben sein. Andere Benutzer wiederum stellen sehr hohe Anforderungen an die Rollen, da diese mit Feuchtigkeit in Berührung kommen und mit Hochdruckreinigern gesäubert werden. Normale Lenkrollen können dadurch blockieren.

Für all diese und viele andere Anwendungsbereiche bietet Transoplast clevere Lösungen. Auf unserer ausführlichen Website [www.transoplast.de](http://www.transoplast.de) haben wir für jedes Produkt das passende Fahrgestell sowie entsprechendes Zubehör aufgeführt.



## Fahrgestelle mit Kunststoffrahmen



Fahrgestelle mit Kunststoffrahmen, geeignet für alle Euronorm-Stapelbehälter, Kisten und Kartons (600 x 400 mm oder 400 x 300 mm).

Bestell-Nr.	Beschreibung	Maße (mm)	Rollen	Lauffläche	Farbe	Max. Tragfähigk. (kg)
2800.500	Kunststoffrahmen (ABS)	615 x 415 x H 185	4 Lenkrollen, verzinktes Radgehäuse	Polyamid	gelb	250
52.TR6040.4	Kunststoff Gitterrahmen (PP)	610 x 410 x H 200	4 Lenkrollen, verzinktes Radgehäuse	Polyamid	rot, blau	300
52.TRH6040.4.RVS	Kunststoff Gitterrahmen Hygieneausführung (PP)	610 x 410 x H 210	4 Lenkrollen, Radgehäuse Edelstahl	Polyamid	rot, blau	300
52.TR8060.4	Kunststoff Gitterrahmen (PP)	810 x 610 x H 225	4 Lenkrollen, verzinktes Radgehäuse	Polyamid	rot, blau	300

Zubehör: Fahrgestelle mit Bockrollen, Räder mit Gummilauffläche, Räder mit Feststeller, Bedruckung

## Fahrgestelle aus Edelstahl



Transoplast führt ein umfangreiches Sortiment an Behältern, Tonnen und Bottichen in Sonderformaten. Auch hierfür haben wir Fahrgestelle entwickelt. Hier sehen Sie einige Beispiele. Eine vollständige Übersicht finden Sie auf unserer Website [www.transoplast.de](http://www.transoplast.de).

Aufgrund des robusten und cleveren Konzepts sind unsere **Fahrgestelle aus Edelstahl** unverwundlich und wartungsfrei. Die Fahrgestelle sind mit sechs Bockrädern ausgerüstet, wobei die mittleren Räder versenkt eingebaut sind. Dadurch sind diese Fahrgestelle um die eigene Achse drehbar, ohne dass dafür anfällige Lenkräder montiert werden müssen.

Die Edelstahlgestelle sind durch Aussparungen für die versenkten Räder problemlos und sicher stapelbar. Lieferbar für Euronorm-Stapelbehälter, stapel- und nestbare Behälter (600 x 400 mm) und Fischkisten (800 x 450 mm).

## Maßgefertigte Fahrgestelle



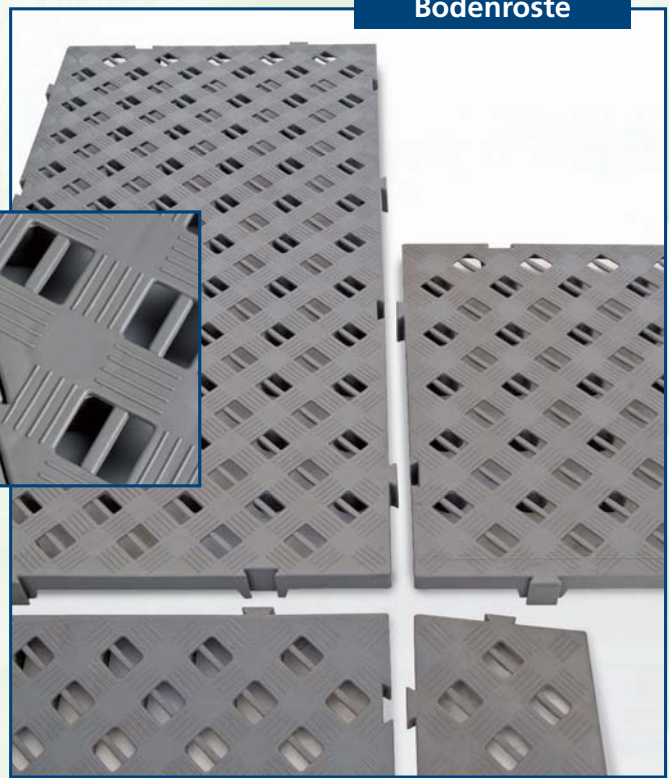
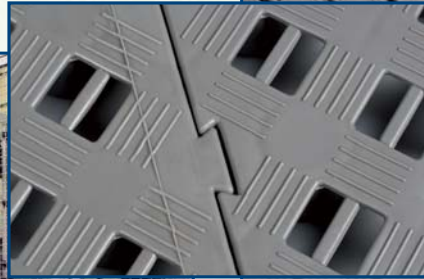
Bestell-Nr.	Beschreibung	Maße (mm)	Rollen	Lauffläche	Max. Tragfähigkeit (kg)
A-89009-RVS	Fahrgestell aus Edelstahl für Stapelbehälter, mit 6 Rollen auf Kippmoment	655 x 410 x H 165	6 feste Rollen Ø 125 mm	Polyamid	300
A-89009-RVS-IN	Fahrgestell aus Edelstahl für stapel-nestbare Behälter, mit 6 Rollen auf Kippmoment	605 x 360 x H 165	6 feste Rollen Ø 125 mm	Polyamid	300
A-89007-RVS-VI	Fahrgestell aus Edelstahl für Fischkisten 800 x 450 mm, mit 6 Rollen auf Kippmoment	790 x 400 x H 165	6 feste Rollen Ø 125 mm	Polyamid	300

Zubehör: Fahrgestelle mit anderen Rollen, Bedruckung



# Bodenroste und Gefrierunterlagen

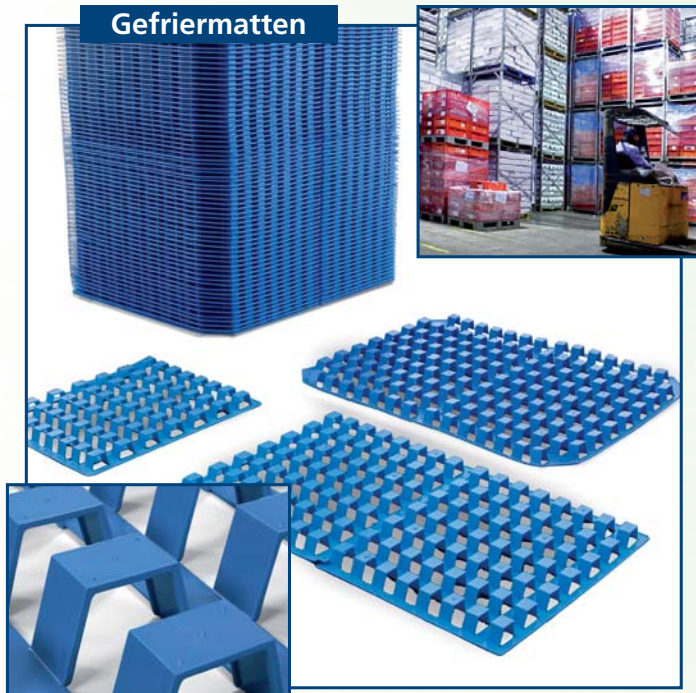
**Bodenroste** aus Kunststoff vereinfachen das Arbeiten an nassen Arbeitsplätzen, u.a. bei Produktionslinien oder in Kühlhäusern. Weiter werden sie benutzt, wenn Behälter und Kisten nicht auf dem Boden stehen dürfen (HACCP). Unsere Kunststoff-Bodenroste können sehr einfach zu größeren Einheiten miteinander verbunden werden, inklusive Auffahrkeile und Eckelemente.



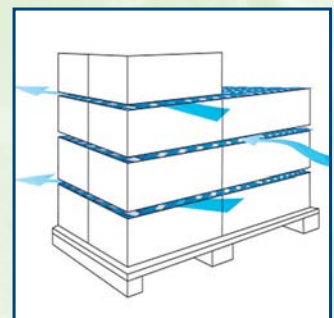
**Bodenroste**

Bestell-Nr.	Beschreibung	Maße (mm)	Gewicht (kg)	Oberseite	Tragfähigkeit (kg/dm <sup>2</sup> )	Farbe	Material
3126.000	Bodenrost	1200 x 600 x H 50	5,1	durchbrochen	500 kg/dm <sup>2</sup> - gleichmäßig verteilt	grau	LDPE-Neuware
3127.000	Bodenrost	600 x 600 x H 50	2,6	durchbrochen	500 kg/dm <sup>2</sup> - gleichmäßig verteilt	grau	LDPE-Neuware
3126.400	Auffahrkeil	600 x 200 x H 50	0,7	durchbrochen	500 kg/dm <sup>2</sup> - gleichmäßig verteilt	grau	LDPE-Neuware
3126.500	Eckelement	200 x 200 x H 50	0,2	durchbrochen	500 kg/dm <sup>2</sup> - gleichmäßig verteilt	grau	LDPE-Neuware
6401.000	Bodenrost	1200 x 600 x H 25	4,0	durchbrochen	250 kg/dm <sup>2</sup> - gleichmäßig verteilt	grün, blau, orange	LDPE-Neuware
6401.400	Auffahrkeil	600 x 112 x H 25	0,3	durchbrochen	250 kg/dm <sup>2</sup> - gleichmäßig verteilt	grün, blau, orange	LDPE-Neuware
6401.500	Eckelement	112 x 112 x H 25	0,1	durchbrochen	250 kg/dm <sup>2</sup> - gleichmäßig verteilt	grün, blau, orange	LDPE-Neuware

**Gefrierunterlagen**



**Gefrierunterlagen** aus Kunststoff schaffen Luft zwischen den einzufrierenden Produkten und sind daher ein unverzichtbares Hilfsmittel bei der Tiefkühlung. Die Konstruktion der Gefrierunterlagen ermöglicht eine optimale Zirkulation der Tiefkühlluft zwischen den gestapelten Produkten. Gute Luftzirkulation bewirkt eine gleichmäßige Kühlung und ein schnelles Einfrieren. Dies garantiert eine gute Produktqualität der Tiefkühlprodukte und spart Energiekosten. Selbstverständlich sind die Maße unserer Gefrierunterlagen auf die gängigsten Palettenmaße abgestimmt.



Bestell-Nr.	Beschreibung	Maße (mm)	Gewicht (kg)	Stapellast statisch	Temperaturbeständigkeit	Farbe	Material
98.80.60	Gefrierunterlage	800 x 600 x H 50	1,6	2000 kg - gleichmäßig verteilt	-50°C bis +70°C	blau	HDPE-Neuware
98.120.80	Gefrierunterlage	1200 x 800 x H 50	3,2	4000 kg - gleichmäßig verteilt	-50°C bis +70°C	blau	HDPE-Neuware
98.120.100	Gefrierunterlage	1200 x 1000 x H 50	3,9	5000 kg - gleichmäßig verteilt	-50°C bis +70°C	blau	HDPE-Neuware

# Abfallcontainer

Für umweltbewusste Abfalltrennung und als Container für Risikomaterial ist ein Abfallcontainer von Transoplast immer die richtige Wahl. Der Rumpf des Containers und die Radbefestigung wurden für schwere Belastungen extra verstärkt. Hierdurch unterscheiden wir uns von anderen Anbietern. Die Abfallcontainer sind als

2-Rad- und als 4-Rad-Versionen erhältlich. Wenn diese Container in unterschiedlichen Farben und mit entsprechendem Aufdruck eingesetzt werden, können Abfallströme problemlos getrennt werden.

## 2-Rad-Container



Schon seit vielen Jahren stellen unsere **2-Rad-Container** ihre Qualitäten unter Beweis. Hohe Stoßfestigkeit, Säurebeständigkeit und UV-Beständigkeit formen dabei die Basis. Darüber hinaus garantieren die Achsen aus massivem Stahl und die Räder mit Vollgummi-Bereifung einen jahrelangen, störungsfreien Einsatz; sowohl bei der Müllabfuhr als auch bei anderen Nutzern.



Bestell-Nr.	Maße (mm)	Unterseite	Inhalt (l)	Farbe	Material
81331810	450 x 515 x H 930	2 Räder	60	grau, grün	HDPE-Neuware
81371810	450 x 515 x H 930	2 Räder	80	grau, grün, blau, rot, gelb	HDPE-Neuware
81501810	480 x 555 x H 930	2 Räder	120	grau, grün, blau, rot, gelb	HDPE-Neuware
81881811	570 x 720 x H 1080	2 Räder	240	grau, grün, blau, rot, gelb	HDPE-Neuware

Zubehör: Deckel-Pedalbedienung, Einwurföffnungen, passende Abfallsäcke, Bedruckung

## 4-Rad-Container



Unsere **4-Rad-Container** sind erste Wahl bei der Sammlung großer Abfallmengen. Die spezielle Rumpfwölbung macht sie sehr stabil und langlebig. Die glatte Wandoberfläche verhindert ein Anhaften von Schmutz und Abfall. Selbstverständlich sind unsere Container beständig gegen Frost, Hitze, UV-Strahlung und die meisten Chemikalien. In der Standardausführung haben die Container vier verzinkte Lenkräder mit Reifen aus Vollgummi; zwei davon mit Radstop, die ein sicheres Abstellen der Container ermöglichen.



Bestell-Nr.	Maße (mm)	Unterseite	Inhalt (l)	Farbe	Material
81161810	1350 x 770 x H 1200	4 Räder (2 mit Feststeller)	660	grau, grün, blau, rot, gelb	HDPE-Neuware
81171810	1350 x 770 x H 1360	4 Räder (2 mit Feststeller)	770	grau, grün, blau, rot, gelb	HDPE-Neuware
82301810	1370 x 1118 x H 1295	4 Räder (2 mit Feststeller)	1000	grau, grün, blau, rot, gelb	HDPE-Neuware
82291810	1370 x 1115 x H 1470	4 Räder (2 mit Feststeller)	1100	grau, grün, blau, rot, gelb	HDPE-Neuware

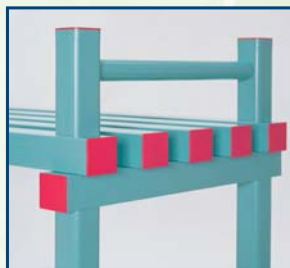
Zubehör: Deckel-Pedalbedienung, zentrale Radverriegelung, Einwurföffnungen, Bedruckung

# Kunststoffregale und -wagen

## Kunststoffregale



Kunststoffregale und -wagen bieten die perfekte Lösung für eine effiziente und übersichtliche Lagerung Ihrer Vorräte. Arbeitsbereiche, Lager oder (Tief)Kühlräume können mit unseren Regalsystemen und Wagen zweckmäßig eingerichtet werden. Der Raum wird so optimal genutzt. Die Anwendungsmöglichkeiten unserer Kunststoffregale sind nahezu unbegrenzt. Die Regalsysteme sind sehr belastbar, einfach aufzubauen und leicht zu reinigen. Das verwendete Material ist geruchs- und geschmacksneutral, lebensmittelecht und frostbeständig. Damit sind unsere Kunststoffregale perfekt auf die vielfältigen Bedürfnisse der Lebensmittelbranche abgestimmt. Die Standardmaße können Sie unserer Website [www.transoplast.de](http://www.transoplast.de) entnehmen. Für Maßanfertigungen nehmen Sie bitte Kontakt mit unseren Produktberatern auf. Sie kommen gerne bei Ihnen vorbei, um Maße aufzunehmen und bei der Einrichtung zu beraten.



Bestell-Nr.	Beschreibung	Maße (mm)	Tragfähigkeit	Farbe	Material
KR10040182	Kunststoffregal (4 Böden)	1000 x 400 x 1820 (LxTxH)	200 kg pro laufendem Regalmeter*	grün	PVC-Neuware
KR10060182	Kunststoffregal (4 Böden)	1000 x 600 x 1820 (LxTxH)	200 kg pro laufendem Regalmeter*	grün	PVC-Neuware
KR20040182	Kunststoffregal (4 Böden)	2000 x 400 x 1820 (LxTxH)	200 kg pro laufendem Regalmeter*	grün	PVC-Neuware
KR20060182	Kunststoffregal (4 Böden)	2000 x 600 x 1820 (LxTxH)	200 kg pro laufendem Regalmeter*	grün	PVC-Neuware

Optionen: Maßgefertigte Regale (auf Anfrage, ohne Aufpreis), Ausführungen mit Rollen, Stellfüße, Einlegeböden, rote oder graue Endkappen

\*bei gleichmäßig verteilter Last

## Kunststoffwagen



Behälter- und Schalenwagen aus Kunststoff eignen sich hervorragend für die Lagerung und den Transport von Behältern, Schalen, Körben und Tablett. Lieferbar in Euronorm- und Gastronorm-Maßen; wobei auch Maßanfertigungen ohne Aufpreis möglich sind. Die Wagen werden komplett montiert und mit Behältern geliefert, so dass sie direkt einsetzbar sind.



Bestell-Nr.	Beschreibung	Maße (mm)	Stapelbehälter	Tragfähigkeit	Farbe	Material
KRRERE4	Behälterwagen (4 Aufnahmen)	540 x 660 x 1550 (LxTxH)	600 x 400 x H 260 (4x)	50 kg pro Aufnahme	grün	PVC-Neuware
KRRERE6	Behälterwagen (6 Aufnahmen)	540 x 660 x 1360 (LxTxH)	600 x 400 x H 145 (6x)	50 kg pro Aufnahme	grün	PVC-Neuware
KRRERE8	Behälterwagen (8 Aufnahmen)	540 x 660 x 1750 (LxTxH)	600 x 400 x H 125 (8x)	50 kg pro Aufnahme	grün	PVC-Neuware
KRRERE10	Behälterwagen (2x5 Aufnahmen)	996 x 660 x 1340 (LxTxH)	600 x 400 x H 125 (6x) 600 x 400 x H 210 (4x)	50 kg pro Aufnahme	grün	PVC-Neuware
KRWB100	Arbeitstisch (2x4 Aufnahmen)	996 x 660 x 900 (LxTxH)	600 x 400 x H 125 (8x)	50 kg pro Aufnahme	grün	PVC-Neuware

Optionen: Maßgefertigte Wagen (auf Anfrage, ohne Aufpreis), rote oder graue Endkappen

## Nutzen Sie unser Know-how!

Profitieren Sie von unserem Know-how im Bereich Lagersysteme aus Kunststoff. Diese Erfahrung verbinden wir mit einer flexiblen und kundenorientierten Einstellung. Aufgrund unserer langjährigen Erfahrung wissen wir außerdem genau, was in der Lebensmittelindustrie verlangt wird. Wir sind in der Lage, auch für spezielle Wünsche eine optimale Lösung zu finden.

Lassen Sie sich in dieser Broschüre von der großen Vielfalt unseres Sortiments überzeugen. Eine noch umfassendere Übersicht finden Sie auf unserer Website [www.transoplast.de](http://www.transoplast.de).

Bei Fragen beraten wir Sie gerne!



### Unsere sonstigen Produkte:

- Distributionsbehälter
- Behälter mit Deckel
- Fisch- und Filetkästen
- Kunststoff Koffer
- Isoliercontainer
- Rollcontainer
- Spülkörbe für Glas und Geschirr
- und vieles mehr

### Wir bieten Ihnen:

- Erfahrung
- Know-how
- Innovationen
- Beratung
- Kundenorientiertes Handeln
- Maßarbeit
- Qualität
- Attraktive Preise



Transoplast GmbH  
Groendahlscher Weg 87  
D-46446 Emmerich  
Tel. (0 28 22) 97 78-55  
Fax (0 28 22) 97 78-56  
Internet [www.transoplast.de](http://www.transoplast.de)  
E-Mail [info@transoplast.de](mailto:info@transoplast.de)