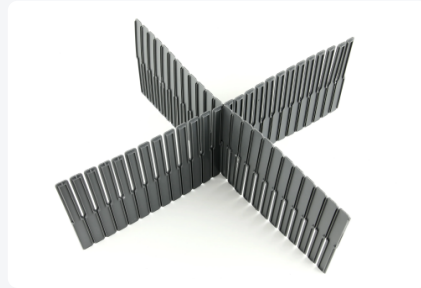
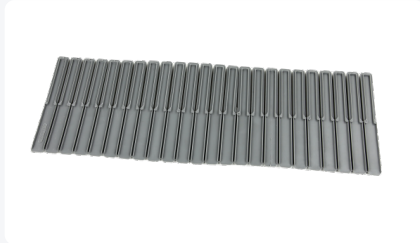


Artikelnummer: 8670.000.522



Trenneinsatz für Stapelbehälter - 1100 x 190 mm



Produktspezifikationen Eigenschaften

Uitwendig (LxBxH)	1100 x 6 x 190 mm
Material	PP
Artikelnummer	8670.000.522
Gewicht (kg)	0,51 kg
Farbe	Grau

Maße: 1100x190 mm

Material: PP (Polypropylen)

Gewicht: 0,51 kg

Geeignet für Euro-Stapelbehälter

Einfach einzusetzen und zu entfernen

Geeignet für automatisierte Systeme

Beschreibung

Der Trenneinsatz mit den Maßen 1100x190 mm ist speziell für den Einsatz in Euro-Stapelbehältern konzipiert und ermöglicht eine effiziente Trennung von Waren in verschiedene Abschnitte. Diese Trennwand trägt zu einer organisierten und sicheren Lagerung bei und sorgt dafür, dass die Waren während des Transports und der Lagerung geschützt sind. Sie besteht aus hochwertigem PP (Polypropylen), das für seine Festigkeit und Langlebigkeit bekannt ist. Die Trennwand ist für verschiedene Branchen geeignet und kann einfach eingesetzt und entfernt werden, was sie ideal für automatisierte Systeme und Logistikanwendungen macht, bei denen Flexibilität und Effizienz wichtig sind.

