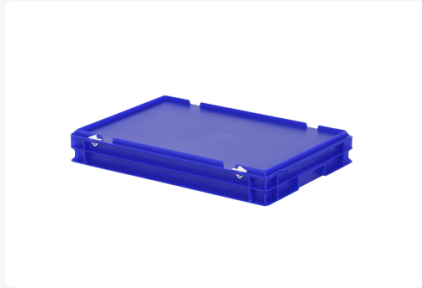




# Stapelbehälter mit Deckel - 600 x 400 x H 90 mm - Blau



## Produktspezifikationen Eigenschaften

Gewicht (kg)	1,9 kg
Außenmaß (L x B x H)	600 x 400 x 90 mm
Temp. Beständigkeit	-20°C bis +80°C
Inhalt	14.1 Liter
Farbe	Blau
Material	PP
Boden	Geschlossen, glatt
Seitenwände	Geschlossen
Handgriffe	Geschlossen
Farbcode	RAL 5002
Tragfähigkeit (kg)	20 kg
Max. Stapelbelastung (kg)	200 kg
Innenmaße (L x B x H)	566 x 366 x 72 mm

Mit glattem Boden und geschlossenen Griffen.

Deckelbehälter sind auch mit Deckel stapelbar.

Deckelbehälter haben einen abnehmbaren Klappdeckel.

Der Deckelbehälter wird mit zwei Schnapp-Schiebeverschlüssen im Deckel geliefert.

## Beschreibung

Dieser blaue Deckelbehälter hat die praktische Euro-Norm-Maße von 600 x 400 mm. Dadurch ist er stapelbar mit allen anderen Euro-Norm-Deckelbehältern und Stapelbehältern. Außerdem passt er perfekt und ohne Platzverlust auf eine genormte Palette, einen Rollcontainer oder ein mobiles Untergestell. Der Deckelbehälter besteht aus einem vollständig geschlossenen Stapelbehälter mit einem Scharnierdeckel und zwei Schnapp-Schiebeverschlüssen. Durch diese Verschlüsse lässt sich der Deckelbehälter sicher verschließen und leicht öffnen. Der abschließbare Deckel verhindert, dass die Ladung während des Transports verloren geht, beschädigt wird oder verschmutzt wird.



## Passende Accessoires



30.SCHARNIER



52.TR6040.4.E



52.TR6040.4.H



52.TR6040.4.K