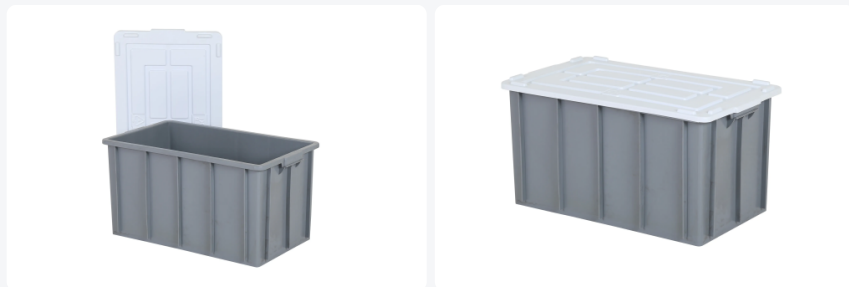


Artikelnummer: 72.S10&72.S10.D



Stapelbehälter mit Aufliegedeckel - 774 x 445 x H 388 mm - Grau / Weiss



Produktspezifikationen

Uitwendig (LxBxH)	774 x 445 x 388 mm
Inwendig (LxBxH)	700 x 397 x 375 mm
Max. Stapelbelastung (kg)	250 kg
Inhalt	100 Liter
Handgriffe	Geschlossen
Seitenwände	Geschlossen
Material	PP
Artikelnummer	72.S10&72.S10.D
Gewicht (kg)	3,6 kg
Temp. Beständigkeit	-20°C bis +80°C
Farbe	Grau
Tragfähigkeit (kg)	25 kg

Beschreibung

Stapelbehälter aus lebensmittelechtem Kunststoff im Maß 774 x 445 x 388 mm. Boden, Seitenwände und Handgriffe sind geschlossen, so dass der Behälter komplett befüllt werden kann.

