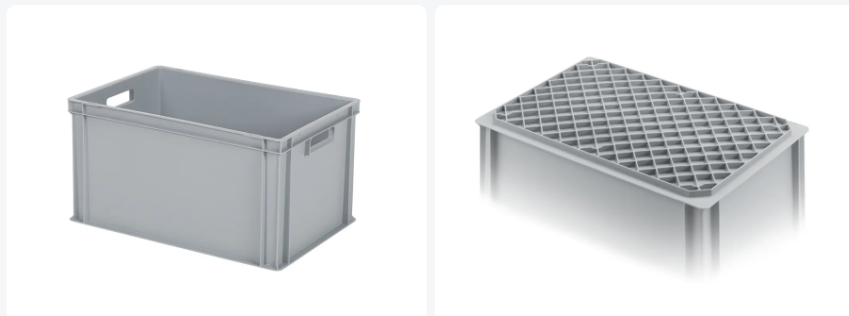


Artikelnummer: 30.632.ROH.1

Bedrukking mogelijk



# Stapelbehälter Euronorm - 600 x 400 x H 320 mm - Grau - offene Handgriffe



## Produktspezifikationen

Uitwendig (LxBxH)	600 x 400 x 320 mm
Inwendig (LxBxH)	566 x 366 x 305 mm
Max. Stapelbelastung (kg)	250 kg kg
Inhalt	64 Liter Liter
Handgriffe	Offen
Seitenwände	Geschlossen
Material	PP
Artikelnummer	30.632.ROH.1
Gewicht (kg)	2,9 kg
Temp. Beständigkeit	-20°C bis +80°C
Farbe	Grau
Boden	Geschlossen, verstärkt
Farbcode	RAL 7040
Tragfähigkeit (kg)	25 kg

## Eigenschaften

Moderne Stapelbox aus der **SOLID LINE**; speziell für Eventcatering und Vermietung sowie für industrielle Anwendungen.

Die Stapelbox ist mit einem extra starken Gitterboden ausgestattet.

Geeignet für die Montage von Scharnierdeckeln.

## Beschreibung

Praktischer Kunststoff Stapelbehälter im Euronormformat 600 x 400 x H 320 mm. Der Boden ist durch eine Rautenkonstruktion verstärkt. Die Beladung mit schweren Lasten ist dadurch kein Problem. Die offenen Handgriffe sorgen für einen guten Tragekomfort des Stapelbehälters. Durch die genormten Maße ist der Stapelbehälter mit anderen Euronormbehältern kompatibel. Zudem kann der Stapelbehälter perfekt mit genormten Paletten und Fahrgestellen kombiniert werden.



## Alternatieve artikelen



30.632.RDH.1



30.632.RDH.3



30.632.RDH.4



30.632.RDH.10