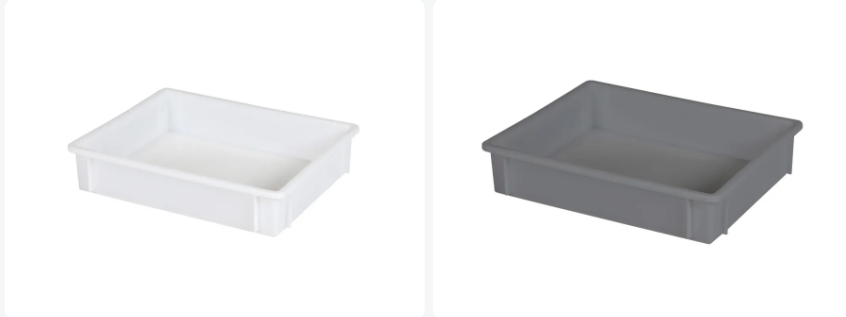


Artikelnummer: 93.3114



# Stapelbehälter - 580 x 470 x H 120 mm (glatter Boden)



## Produktspezifikationen Eigenschaften

Uitwendig (LxBxH)	580 x 470 x 120 mm
Inwendig (LxBxH)	530 x 430 x 115 mm
Inhalt	26 Liter Liter
Handgriffe	Geschlossen
Seitenwände	Geschlossen
Material	HDPE
Artikelnummer	93.3114
Gewicht (kg)	1,7 kg
Temp. Beständigkeit	Von -30°C bis +60°C
Farbe	Weiß
Boden	Geschlossen, glatt

Besonders glatt und hygienisch ausgeführt.

## Beschreibung

Der Stapelbehälter mit den Abmessungen 580 x 470 x H 120 mm und einem Fassungsvermögen von 26 Litern ist in Naturweiß oder Grau erhältlich. Dieser Behälter ist mit einer vollständig geschlossenen Konstruktion und einem glatten Boden gestaltet, was eine effiziente und ordentliche Lagerlösung gewährleistet. Die Griffe sind clever in den oberen Rand integriert, was sie beim Handling bequem zu greifen macht.

Dieser Stapelbehälter wird in speziellen Anwendungen sowohl in der Lebensmittel- als auch in der Pharmaindustrie weit verbreitet eingesetzt. Dank seines vollständig geschlossenen Designs bietet er optimalen Schutz für den Inhalt und eignet sich daher ideal für die Lagerung und den Transport von Produkten, die strengen Hygienestandards entsprechen müssen. Mit seinem praktischen Design und seiner Vielseitigkeit ist dieser Stapelbehälter eine zuverlässige Wahl für organisierte Lagerung und Transport in verschiedenen industriellen Umgebungen.



## Passende Accessoires



## Alternatieve artikelen

