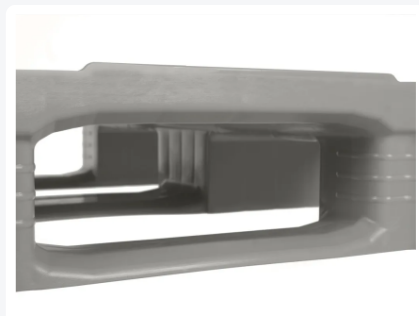


Artikelnummer: 87065881.DUO

Bedrukking mogelijk



# Kunststoffpalette - TC1-DUO - 1550 x 1200 mm (mit Rand - 5 Kufen)



## Produktspezifikationen

Uitwendig (LxBxH)	1550 x 1200 x 160 mm
Dynamische Tragfähigkeit (kg)	1500 kg kg
Material	HDPE
Artikelnummer	87065881.DUO
Gewicht (kg)	36 kg
Temp. Beständigkeit	Von -30°C bis +40°C, kurzzeitig bis +90°C
Farbe	Grau
Statische Tragfähigkeit	7500 kg kg
Randhöhe	7 mm mm

## Eigenschaften

Die TC1-DUO besteht aus 2 Stück TC1 Kunststoffpaletten die verschweißt wurden.

Durch die Spiegelverschweißung entsteht eine hoch belastbare Verbindung.

Mit 5 Kufen bietet die Palette eine hohe Tragfähigkeit und dadurch die ideale Lösung für größere Ladungen.

## Beschreibung

Kunststoff-Großformatpalette (1550 x 1200 x H 160 mm) Typ TC1-DUO - für Lebensmittel geeignet. Basierend auf zwei Paletten des Typs TC1, die dann nachhaltig verschweißt werden. Ausgestattet mit 5 längsverlaufenden Palettenkufen, geschlossenen Unterlageklötzen. Die obere und untere Palettenoberfläche des TC1-DUO ist komplett glatt und geschlossen ohne externe Rippenstrukturen, mit umlaufenden erhöhten Rändern (7 mm). Das statische Tragvermögen beträgt 7500 kg, das dynamische Tragvermögen beträgt 1500 kg. Maximale dynamische Belastung von 1500 kg bei gleichmäßig verteilter Last und mit breiter Gabelposition des Gabelstaplers. Verschiedene Organisationen verwenden DUO-Paletten mit voller Zufriedenheit.



## Alternatieve artikelen

