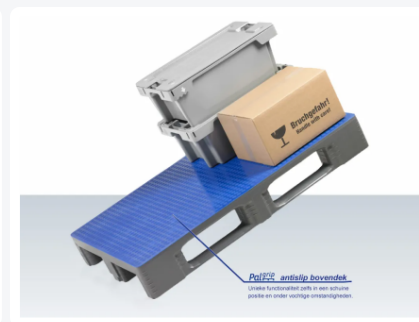
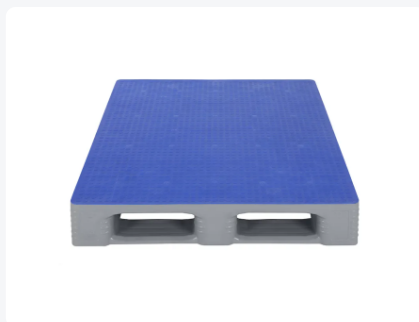
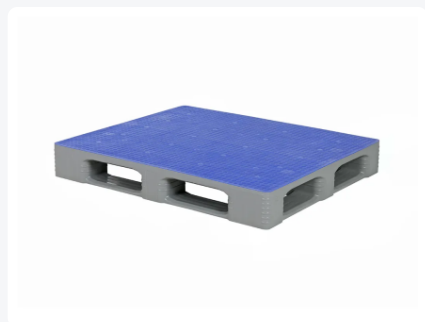


Artikelnummer: 87039899

Bedrukking mogelijk



Kunststoff Industriepalette - TC3-5 - 1200 x 1000 mm - mit Antirutschdeck - Grau



Produktspezifikationen

Uitwendig (LxBxH)	1200 x 1000 x 160 mm
Dynamische Tragfähigkeit (kg)	1500 kg kg
Material	HDPE
Artikelnummer	87039899
Gewicht (kg)	23,5 kg
Temp. Beständigkeit	Von -30°C bis +40°C, kurzzeitig bis +90°C
Farbe	Grau
Statische Tragfähigkeit	7500 kg kg
Tragfähigkeit in Regalen	1250 kg

Eigenschaften

Das spezielle Palgrip Antirutschdeck von der TC3-5 verhindert das Gleiten der Ladung und das Gleiten leerer Paletten untereinander.

Patentierter Schweißgeometrie der TC-Palette garantiert höchste Belastbarkeit und eine sehr lange Lebensdauer.

Oberdeck und Unterdeck sind rundum geschlossen, ohne externe Verrippungen.

Sämtliche Kufen der TC Paletten beidseitig mit Anfahrshöfen für rundum optimalen Einsatz von Flurförderzeugen.

Die Anbindungen zwischen Füßen und Kufen und Füßen und Palettendeck sind extra verstärkt. Bruchschäden an diesen empfindlichen Stellen werden dadurch auf ein Minimum beschränkt.

Intelligente Formgebung der Füße, für mehr Halt von Wickel- und Stretchfolie.

Beschreibung

Kunststoff Industriepalette / Reinraumpalettentyp TC3-5 (1200 x 1000 x H 160 mm) mit Palgrip Antirutschdeck - lebensmittelecht. Mit drei Längskufen und zwei Querkufen. Die Unterseite der Palettenfüße ist geschlossen. Ober- und Unterseite der TC3-5 Europalette aus Kunststoff sind rundum glatt und geschlossen, frei von Rippen. Die Temperaturbeständigkeit: -30 °C bis +40 °C, kurzzeitig bis +90 °C. Ohne Sicherungsrand. Tragfähigkeit 7500 kg, dynamisch 1500 kg und in Palettenregalen 1250 kg.



Alternatieve artikelen

