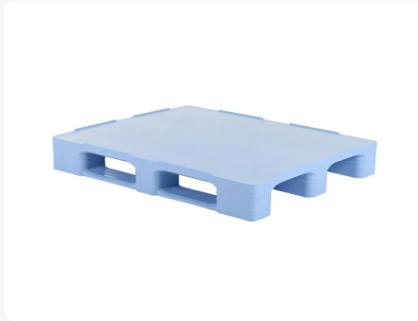


Artikelnummer: 87035341

Bedrukking mogelijk



Kunststoff Industriepalette - TC3 - 1200 x 1000 mm (mit Rand) - Reinraumpalette



Produktspezifikationen

Uitwendig (LxBxH)	1200 x 1000 x 160 mm
Dynamische Tragfähigkeit (kg)	1500 kg kg
Material	HDPE
Artikelnummer	87035341
Gewicht (kg)	21,5 kg
Temp. Beständigkeit	-30°C bis +40°C / kurzzeitig bis +90°C
Farbe	Blau
Statische Tragfähigkeit	7500 kg kg
Randhöhe	7 mm mm
Tragfähigkeit in Regalen	1250 kg

Eigenschaften

Die TC-Palettenkufen sind an beiden Kanten abgeschragt.

Die Verbindungen der Palettenklötze zu den Läufern und der Palettenoberfläche sind extra verstärkt. Brüche an diesen empfindlichen Stellen werden somit auf ein Minimum reduziert.

Das intelligente Design der Palettenklötze gewährleistet einen besseren Halt von Stretch- und Wickelfolie.

Erhöhte Ränder um den TC3 verhindern das Abrutschen der Ladung und das gegenseitige Gleiten leerer Paletten.

Die patentierte Schweißgeometrie der TC-Palette garantiert eine hohe Tragfähigkeit und lange Lebensdauer.

Die Ober- und Unterseite der Palette sind vollständig glatt und unperforiert, ohne externe Rippenstrukturen.

Sehr hohe Tragfähigkeit, die auf Anfrage durch Verstärkungsabschnitte auf 1750 kg in Palettenregalen aufgerüstet werden kann.

Beschreibung

Vollständig geschlossene Kunststoffpalette im Format 1200 x 1000 x H160 mm. Ausgestattet mit 3 Palettenkufen längs und erhöhten Rändern rundherum (7 mm) auf der Palettenoberfläche. Die erhöhten Ränder verhindern ein Verrutschen der Ladung und ein Gleiten leerer Paletten. Der TC3 ist aus lebensmittelechtem Kunststoff gefertigt. Die Palette ist vollständig glatt und hygienisch, was sie besonders geeignet für den Umgang mit Lebensmitteln macht. Sowohl die Unterseite der Klötze als auch die Palettenkufen sind glatt und geschlossen, ohne Rippenstrukturen. Auch die Ober- und Unterseite des Palettenbodens sind vollständig glatt und geschlossen, ohne externe Rippenstrukturen, was das Eindringen von Schmutz verhindert. Die Kufen sind mit Verstärkungsrippen ausgestattet. Die Verbindungen der Palettenklötze mit den Palettenkufen und dem Palettenboden sind zusätzlich verstärkt, was Brüche an diesen empfindlichen Stellen minimiert. Die Palette ist leicht zu reinigen.



Alternatieve artikelen

