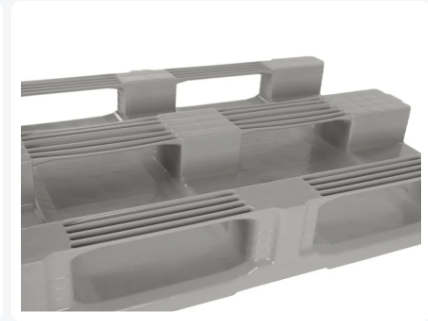
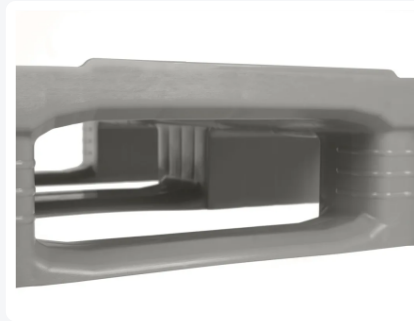


Artikelnummer: 87065201

Bedrukking mogelijk



Kunststoff Europalette - TC1 ECO - 1200 x 800 mm (mit Rand) - Reinraumpalette



Produktspezifikationen

| | |
|-------------------------------|---|
| Uitwendig (LxBxH) | 1200 x 800 x 160 mm |
| Dynamische Tragfähigkeit (kg) | 1500 kg kg |
| Material | HDPE ECO-Regenerat |
| Artikelnummer | 87065201 |
| Gewicht (kg) | 18 kg |
| Temp. Beständigkeit | Von -30°C bis +40°C, kurzzeitig bis +90°C |
| Farbe | Schwarz |
| Statische Tragfähigkeit | 7500 kg kg |
| Randhöhe | 7 mm mm |
| Tragfähigkeit in Regalen | 1000 kg |

Eigenschaften

Patentierter Schweißgeometrie der TC-Palette garantiert höchste Belastbarkeit und eine sehr lange Lebensdauer.

Oberdeck und Unterdeck sind rundum geschlossen, ohne externe Verrippungen.

Ausgeführt in ECO-Regenerat-Material: für verpackte Lebensmittel geeignet.

Besonders hohe Tragfähigkeit, die mit Verstärkungsprofilen bis auf 1750 kg im Regal erhöht werden kann. Auf Anfrage lieferbar.

Mit umlaufendem Rand gegen Abgleiten von Ladegut und von Leerplatten untereinander.

Sämtliche Kufen der TC Paletten beidseitig mit Anfahrsträgen für rundum optimalen Einsatz von Flurförderzeugen.

Die Anbindungen zwischen Füßen und Kufen und Füßen und Palettendeck sind extra verstärkt. Bruchschäden an diesen empfindlichen Stellen werden dadurch auf ein Minimum beschränkt.

Intelligente Formgebung der Füße, für mehr Halt von Wickel- und Stretchfolie.

Beschreibung

Die Europalette des Typs TC1 ECO mit den Abmessungen 1200 x 800 x H 160 mm wird aus hochwertigem ECO-Regranulat hergestellt. Sie ist konzipiert mit einem Fokus auf Nachhaltigkeit und Vielseitigkeit und ist daher zu einem unverzichtbaren Bestandteil verschiedener logistischer Anwendungen geworden.

Ausgestattet mit drei längsverlaufenden Palettenläufern, die für optimale Stabilität und Unterstützung beim Be- und Entladen von Waren sorgen. Die Unterseite der Palette ist mit geschlossenen Klossen und Läufern mit verstärkenden Rippen versehen, was zusätzliche Stärke und strukturelle Integrität bietet.

Ein herausragendes Merkmal der TC1-Palette sind die rundum verlaufenden 7 mm hohen Kanten, die für einen sicheren und zuverlässigen Ladungsschutz während des Transports sorgen. Zusätzlich kann diese Palette auf Anfrage mit einem extra hohen Rand geliefert werden, der zusätzlichen Schutz für spezifische Frachtanforderungen bietet.

Sowohl die obere als auch die untere Oberfläche des Palettenbodens der TC1 sind vollständig glatt und geschlossen, was eine perfekt flache und einheitliche Basis für das Be- und Entladen von Waren schafft. Das Fehlen externer Rippenstrukturen trägt zur einfachen und effizienten Handhabung verschiedener Arten von Ladung bei.

Die Europalette des Typs TC1 ECO ist nicht nur eine robuste und vielseitige Palette für logistische Anwendungen, sondern auch eine hygienische Palette, die häufig in der Lebensmittel- und Pharmaindustrie eingesetzt wird. Dank der glatten und geschlossenen Struktur sowohl der oberen als auch der unteren Oberfläche des Palettenbodens erfüllt die TC1 strenge Hygienestandards, die für diese wichtigen Branchen entscheidend sind. Dieses Merkmal macht die TC1-Palette besonders geeignet für Anwendungen, in denen Hygiene und saubere Umgebungen von größter Bedeutung sind, wie in der Lebensmittel- und Pharmaproduktion.

Mit einer beeindruckenden statischen Tragkraft von 7500 kg ist diese Palette robust und kann schwere Lasten tragen, ohne die Leistung zu beeinträchtigen. Dynamisch kann sie bis zu 1500 kg tragen, während in Palettenregalen eine Kapazität von 1000 kg gewährleistet ist, was sie zu einer zuverlässigen Wahl für unterschiedliche Lageranforderungen macht.

In Bezug auf Vielseitigkeit können optionale Verstärkungsprofile auf dem Deck hinzugefügt werden, um die Tragfähigkeit in Palettenregalen auf 1750 kg zu erhöhen. Diese Anpassungsmöglichkeit verbessert die Funktionalität und ermöglicht es, spezifische Anforderungen und Umgebungen zu erfüllen.

Zusammenfassend verkörpert die Europalette des Typs TC1 ECO Nachhaltigkeit, Zuverlässigkeit und Anpassungsfähigkeit, was sie zu einem unverzichtbaren Bestandteil moderner logistischer Betriebsabläufe und Lagersysteme macht

Alternatieve artikelen

