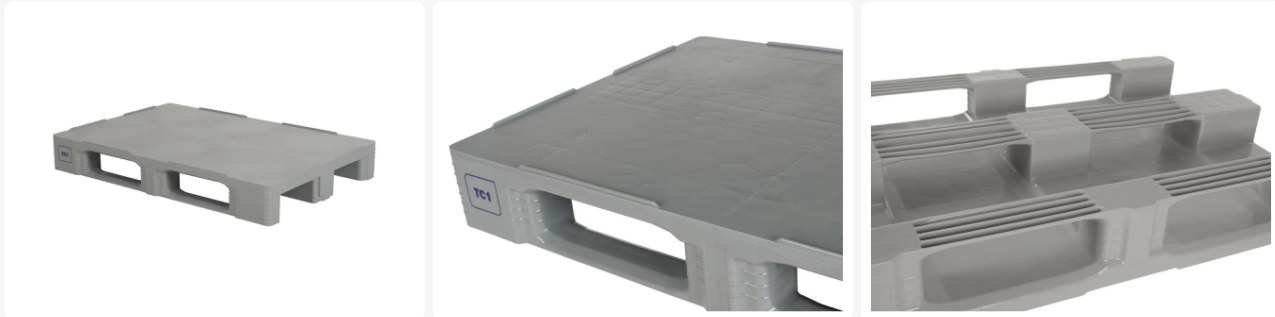


Artikelnummer: 87065881

Bedrukking mogelijk



# Kunststoff Europalette - TC1 - 1200 x 800 mm (mit Rand) - Reinraumpalette



## Produktspezifikationen

Uitwendig (LxBxH)	1200 x 800 x 160 mm
Dynamische Tragfähigkeit (kg)	1500 kg kg
Material	HDPE
Artikelnummer	87065881
Gewicht (kg)	18 kg
Temp. Beständigkeit	-30°C bis +40°C / kurzzeitig bis +90°C
Farbe	Grau
EAN	7424915316392
Statische Tragfähigkeit	7500 kg kg
Randhöhe	7 mm mm
Tragfähigkeit in Regalen	1000 kg

## Eigenschaften

Patentierter Schweißgeometrie der TC-Palette garantiert höchste Belastbarkeit und eine sehr lange Lebensdauer.

Oberdeck und Unterdeck sind rundum geschlossen, ohne externe Verrippungen.

Besonders hohe Tragfähigkeit, die mit Verstärkungsprofilen bis auf 1750 kg im Regal erhöht werden kann. Auf Anfrage lieferbar.

Mit umlaufendem Rand gegen Abgleiten von Ladegut und von Leerplatten untereinander.

Sämtliche Kufen der TC Paletten beidseitig mit Anfahrshöhen für rundum optimalen Einsatz von Flurförderzeugen.

Die Anbindungen zwischen Füßen und Kufen und Füßen und Palettendeck sind extra verstärkt. Bruchschäden an diesen empfindlichen Stellen werden dadurch auf ein Minimum beschränkt.

Intelligente Formgebung der Füße, für mehr Halt von Wickel- und Stretchfolie.

## Beschreibung

Europalette im Format 1200 x 800 mm mit einer Höhe von 160 mm. Hergestellt aus lebensmittelechtem Kunststoff. Die Palette ist vollständig glatt und hygienisch ausgeführt und daher besonders für den Umgang mit Lebensmitteln geeignet. Mit 3 Palettenkufen längs und aufrecht stehenden Rändern ringsum (7 mm) auf dem Palettenboden. Die aufrecht stehenden Ränder verhindern das Abrutschen von Ladegut und das Gleiten leerer Paletten gegeneinander. Die Unterseite der Klötze ist geschlossen, und die Kufen sind mit Verstärkungsrippen ausgestattet. Die Ober- und Unterseite des Palettenbodens sind vollständig glatt und geschlossen, ohne externe Rippenstrukturen. Die Übergänge von den Palettenklötzen zu den Palettenkufen und zum Palettenboden sind zusätzlich verstärkt, um Brüche an diesen sensiblen Stellen zu minimieren.



## Alternatieve artikelen

