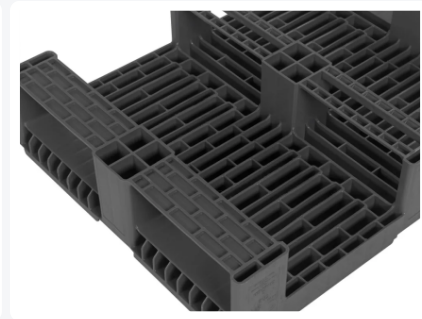




# Kunststoff Euro-Halbpalette - CR2 - 800 x 600 mm (mit Rand - 3 Kufen)



## Produktspezifikationen

Uitwendig (LxBxH)	800 x 605 x 160 mm
Dynamische Tragfähigkeit (kg)	500 kg kg
Material	HDPE
Artikelnummer	83200801
Gewicht (kg)	7,5 kg
Temp. Beständigkeit	Von -30°C bis +40°C, kurzzeitig bis +90°C
Farbe	Grau
Statische Tragfähigkeit	2000 kg kg
Randhöhe	7 mm mm

## Eigenschaften

Mit umlaufendem Rand gegen Abgleiten von Ladegut und Leerplatten untereinander.

Einfahrbreite an der Schmalseite: 555 mm.

CR2-Palette ist 4-seitig unterfahrbar, auch an den Schmalseiten.

Die Kufenunterseite der CR2-Palette ist verrippt, zur Arretierung mit untenstehendem Palettendeck einer CR2-Palette.

Die Profilierung vom Palettendeck und von der Kufenunterseite korrespondieren miteinander.

## Beschreibung

Die Europalette des Typs CR2 (800 x 605 x H 160 mm), konzipiert für Lebensmittel, wurde mit spezifischen Merkmalen für eine verbesserte Funktionalität ausgestattet. Die Integration von drei quer verlaufenden Palettenauflagen gewährleistet eine überlegene Stabilität und Unterstützung. Diese Palettenauflagen verfügen über gerillte Oberflächen, die zu einer besseren Griffigkeit und Sicherheit der Ladung beitragen.

Darüber hinaus ermöglicht die offene Unterseite der Blöcke eine effiziente Handhabung und Stapelung, während das gerillte Design der Palettenauflagen die Reibung erhöht und ein Verschieben während des Transports oder der Lagerung verhindert. Diese Palette ist mit erhöhten Rändern rundherum und einem speziellen Deckprofil ausgestattet, das eine präzise Zentrierung leerer Paletten gewährleistet. Mit einer statischen Tragfähigkeit von 2000 kg und einer dynamischen Tragfähigkeit von 500 kg bietet diese Palette optimale Vielseitigkeit und Langlebigkeit für verschiedene Anwendungen in der Logistik und im Warenverteilungsbereich.

