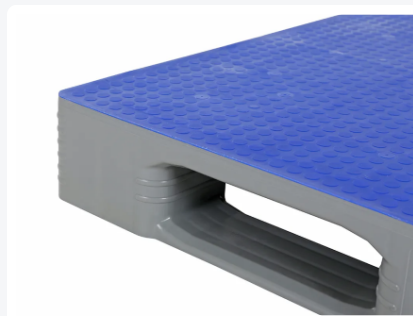
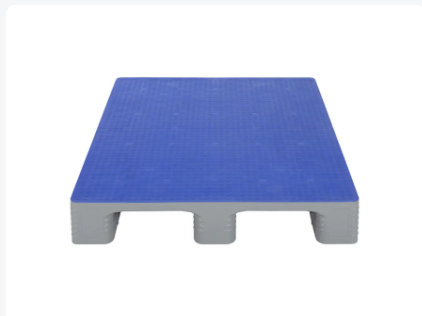


Artikelnummer: 87035899

Bedrukking mogelijk



Industriepalette - TC3 - 1200 x 1000 mm - mit Antirutschdeck - grau



Produktspezifikationen

Uitwendig (LxBxH)	1200 x 1000 x 160 mm
Dynamische Tragfähigkeit (kg)	1500 kg
Material	HDPE
Artikelnummer	87035899
Gewicht (kg)	23 kg
Temp. Beständigkeit	Von -30°C bis +40°C, kurzzeitig bis +90°C
Farbe	Grau
Statische Tragfähigkeit	7500 kg
Tragfähigkeit in Regalen	11250 kg
Fläche	Geschlossen

Eigenschaften

Die spezielle Palgrip-Antirutsch-Oberseite des TC3 verhindert das Verschieben und Abrutschen der Ladung sowie das Gleiten leerer Paletten untereinander, selbst in feuchter Umgebung.

Die patentierte Schweißgeometrie der TC3-Palette garantiert eine hohe Tragfähigkeit und eine lange Lebensdauer.

Die Ober- und Unterseite der TC3-Palette sind hygienisch und geschlossen, ohne externe Rippenstrukturen, und lassen sich einfach manuell und maschinell reinigen.

Verbindungen der Palettenklötze mit den Palettenkufen und dem Palettenboden sind verstärkt, um Brüche an diesen sensiblen Stellen zu minimieren.

Die intelligente Gestaltung des Palettenklötzes des TC3 sorgt für einen besseren Halt von Stretch- und Wickelfolien.

Die Palettenkufen des TC3 sind auf beiden Seiten abgeschrägt für Manipulationsgeräte.

Beschreibung

Graues Industriepalette Typ TC3 (1200 x 1000 x H 160 mm) mit rutschhemmender Oberseite - für Lebensmittel geeignet. Ausgestattet mit 3 Palettenkufen längs, geschlossenen unteren Blöcken und Verstärkungsrippen an der Unterseite der Kufen. Das obere und untere Deck der TC3-Palette ist vollständig glatt und geschlossen, ohne externe Rippenstrukturen oder Kanten. Die obere Decke ist vollständig mit einer Palgrip-Antirutschoberfläche versehen. Die statische Tragfähigkeit beträgt 7500 kg, die dynamische Tragfähigkeit 1500 kg und in Palettenregalen 1250 kg.



Alternatieve artikelen

