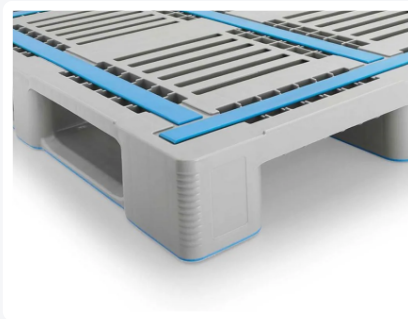
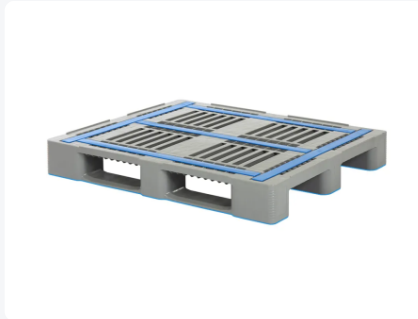


Artikelnummer: 83341881

Bedrukking mogelijk



Industriepalette - L3 - 1200 x 1000 mm - mit Rand - mit Antirutschkufen



Produktspezifikationen

Uitwendig (LxBxH)	1200 x 1000 x 160 mm
Dynamische Tragfähigkeit (kg)	2000 kg kg
Material	HDPE
Artikelnummer	83341881
Gewicht (kg)	26 kg
Temp. Beständigkeit	Von -30°C bis +40°C, kurzzeitig bis +90°C
Farbe	Grau
Statische Tragfähigkeit	7500 kg kg
Randhöhe	5 mm mm
Tragfähigkeit in Regalen	2000 kg

Eigenschaften

Ausgestattet mit drei an der Unterseite geschlossenen Längskufen mit Antirutschbeschichtung, für zusätzliche Sicherheit und Traktion, beispielsweise auf Rollenbahnen.

Das Palettendeck ist mit fünf Versteifungsprofilen ausgestattet, drei davon in Längsrichtung und zwei quer. Zusätzlich hat die Palette eine 5 mm hohe Kante.

Mit Antirutschstreifen gegen Abgleiten von Ladegut und von Leerpalletten untereinander, auch unter Einfluss von Feuchtigkeit.

Extra stark durch die schräge Anbindung der Füße an die Kufen und das Palettendeck. Bruchschäden an diesen empfindlichen Stellen werden hierdurch auf ein Minimum reduziert.

Die L3-Palette hat eine hohe Festigkeit, Verlässlichkeit und Lebensdauer, wodurch Störungen und Verzögerungen in Geschäftsprozessen vermieden werden.

Hohe Belastbarkeit von bis zu 2000 kg in Regalen, wobei die Durchbiegung minimal ist.

Durch ihre Robustheit besonders geeignet für automatisierte Logistikprozesse und Paletten-Shuttle-Systeme, bei denen eine zu starke Durchbiegung der Paletten zu Störungen führt.

Beschreibung

Schwerlast-Industriepalette Typ L3 (1200 x 1000 x H 160 mm) - lebensmittelsicher, mit Verstärkungsprofilen für extrem hohe Tragfähigkeit. Perfekte Palette für einen störungsfreien Einsatz in automatischen Palettenshuttle-Systemen, Transport auf Rollen- und Kettenbahnen, Robotik und maschinelles Beladen und Wickeln von Paletten. Ausgestattet mit 3 längs verlaufenden Palettenkufen, geschlossene Bodenkufen und mit Palgrip-Antirutsch ausgestattet. Mit erhöhten Kanten rundherum, mit Antirutschstreifen auf dem Palettenbelag und 5 integrierten Verstärkungsprofilen im Oberdeck. Die statische Tragfähigkeit beträgt 7500 kg, dynamisch 2000 kg und in Palettenregalen 2000 kg. Paletten aus der L-Serie sind sehr stabil, hoch schlagfest und extrem belastbar. Die Paletten bieten eine hohe Traktion auf Rollenbahnen und zeigen nur minimale Durchbiegung, auch bei schwerer Belastung.



Alternatieve artikelen

