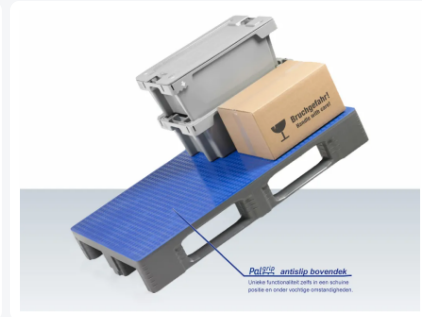
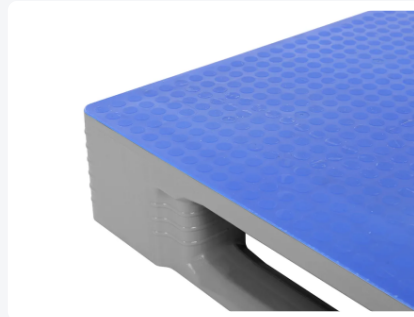
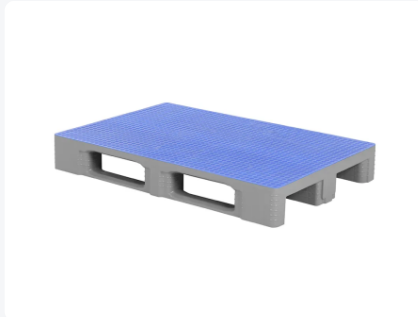


Artikelnummer: 87065899

Bedrukking mogelijk



Europalette - TC1 - 1200 x 800 mm - mit Antirutschdeck - Grau



Produktspezifikationen

Uitwendig (LxBxH)	1200 x 800 x 160 mm
Dynamische Tragfähigkeit (kg)	1250 kg kg
Material	HDPE
Artikelnummer	87065899
Gewicht (kg)	19 kg
Temp. Beständigkeit	Von -30°C bis +40°C, kurzzeitig bis +90°C
Farbe	Grau
Statische Tragfähigkeit	7500 kg kg
Tragfähigkeit in Regalen	1000 kg

Eigenschaften

Das spezielle Palgrip Antirutschdeck von der TC1 verhindert das Gleiten der Ladung und das Gleiten leerer Paletten untereinander.

Patentierter Schweißgeometrie der TC-Palette garantiert höchste Belastbarkeit und eine sehr lange Lebensdauer.

Oberdeck und Unterdeck sind rundum geschlossen, ohne externe Verrippungen.

Besonders hohe Tragfähigkeit, die mit Verstärkungsprofilen bis auf 1750 kg im Regal erhöht werden kann. Auf Anfrage lieferbar.

Sämtliche Kufen der TC Paletten beidseitig mit Anfahrsträgen für rundum optimalen Einsatz von Flurförderzeugen.

Die Anbindungen zwischen Füßen und Kufen und Füßen und Palettendeck sind extra verstärkt. Bruchschäden an diesen empfindlichen Stellen werden dadurch auf ein Minimum beschränkt.

Intelligente Formgebung der Füße, für mehr Halt von Wickel- und Stretchfolie.

Beschreibung

Graue Europalette Typ TC1 (1200 x 800 x H 160 mm) mit rutschfestem Oberdeck - für Lebensmittel geeignet. Ausgestattet mit 3 Längskufen, geschlossenen Unterblöcken und Kufen an der Unterseite mit Verstärkungsrippen. Das obere und untere Palettenoberdeck des TC1 sind komplett glatt und geschlossen ohne externe Rippenstrukturen, ohne Rand. Das Oberdeck ist vollständig mit einer rutschfesten Palgrip-Oberfläche versehen. Die statische Tragfähigkeit beträgt 7500 kg, dynamisch 1250 kg und in Palettenregalen 1000 kg. Mit optionalen Verstärkungsprofilen im Deck kann die Tragfähigkeit in Palettenregalen sogar auf 1750 kg erhöht werden.



Alternatieve artikelen

