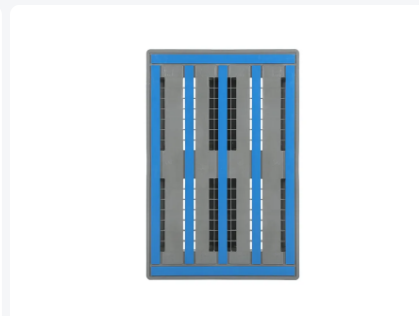
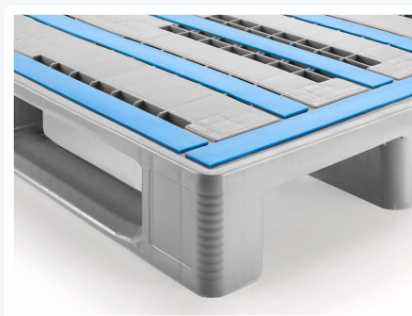


Artikelnummer: 83241850

Bedrukking mogelijk



# Europalette - L1 - 1200 x 800 mm ohne Rand - geschlossene Kufen



## Produktspezifikationen

Uitwendig (LxBxH)	1200 x 800 x 150 mm
Dynamische Tragfähigkeit (kg)	1250 kg kg
Material	HDPE
Artikelnummer	83241850
Gewicht (kg)	20 kg
Temp. Beständigkeit	Von -30°C bis +40°C, kurzzeitig bis +90°C
Farbe	Grau
Statische Tragfähigkeit	7500 kg kg
Tragfähigkeit in Regalen	1250 kg

## Eigenschaften

Mit Antirutschstreifen gegen Abgleiten von Ladegut und von Leerpalletten untereinander, auch unter Einfluss von Feuchtigkeit.

Ausgestattet mit drei an der Unterseite geschlossenen, glatten und hygienischen Längskufen.

Das Palettendeck ist mit fünf Versteifungsprofilen ausgestattet, drei davon in Längsrichtung und zwei quer.

Die Abmessung und Höhe der L1-Palette entsprechen den Maßen von Europaletten aus Holz.

Extra stark durch die schräge Anbindung der Füße an die Kufen und das Palettendeck. Bruchschäden an diesen empfindlichen Stellen werden hierdurch auf ein Minimum reduziert.

Die L1-Palette ist schwer belastbar (bis zu 1250 kg). Sie hat eine hohe Festigkeit und Verlässlichkeit, wodurch Störungen und Verzögerungen in Geschäftsprozessen vermieden werden.

Durch ihre Robustheit besonders geeignet für automatisierte Logistikprozesse und Paletten-Shuttle-Systeme, bei denen eine zu starke Durchbiegung der Paletten zu Störungen führt.

## Beschreibung

Schwerlast-Europalette Typ L1 (1200 x 800 x H 150 mm) - lebensmittelecht, mit Verstärkungsprofilen für extrem hohe Tragfähigkeit. Perfekte Palette für störungsfreien Einsatz in automatischen Paletten-Shuttle-Systemen, Transport auf Rollen- und Kettenbahnen, Robotikanwendungen und maschinelles Be- und Umwickeln von Paletten. Ausgestattet mit 3 Palettenkufen längs, geschlossene Kufen an der Unterseite (ohne rutschhemmende Beschichtung). Ohne umlaufende Ränder, mit 7 rutschhemmenden Streifen auf der Palettenoberfläche und 5 integrierten Verstärkungsprofilen im Oberdeck, 3 längs und 2 quer. Statische Tragfähigkeit beträgt 7500 kg, dynamisch 1250 kg und in Palettenregalen 1250 kg! Paletten aus der L-Serie sind sehr stabil, äußerst schlagfest und extrem belastbar. Die Paletten bieten eine hohe Traktion auf Rollenbahnen und zeigen nur minimale Durchbiegung; auch bei schwerer Belastung.



## Alternatieve artikelen

