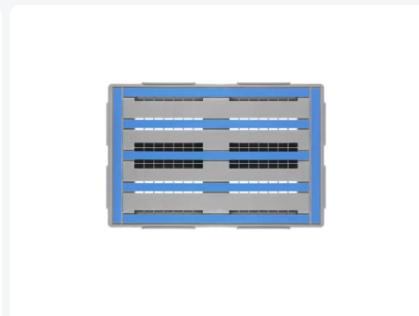
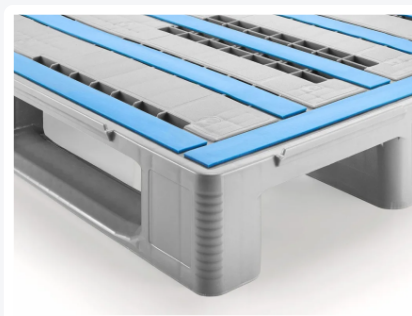


Artikelnummer: 83241851

Bedrukking mogelijk



# Europalette - L1 - 1200 x 800 mm - mit Rand - geschlossene Kufen



## Produktspezifikationen

Uitwendig (LxBxH)	1200 x 800 x 150 mm
Dynamische Tragfähigkeit (kg)	1250 kg kg
Material	HDPE
Artikelnummer	83241851
Gewicht (kg)	20 kg
Temp. Beständigkeit	Von -30°C bis +40°C, kurzzeitig bis +90°C
Farbe	Grau
Statische Tragfähigkeit	7500 kg kg
Randhöhe	7 mm mm
Tragfähigkeit in Regalen	1250 kg

## Eigenschaften

Mit Antirutschstreifen gegen Abgleiten von Ladegut und von Leerpalletten untereinander, auch unter Einfluss von Feuchtigkeit.

Am Oberdeck befindet sich eine 7 mm hohen Kante. Dadurch wird zusätzliche Sicherheit beim Transport gewährleistet.

Ausgestattet mit drei Längskufen, deren Unterseite geschlossen und glatt ist.

Das Palettendeck ist mit fünf Versteifungsprofilen ausgestattet, drei davon in Längsrichtung und zwei quer.

Die Abmessung und Höhe der L1-Palette entsprechen den Maßen von Europaletten aus Holz.

Extra stark durch die schräge Anbindung der Füße an die Kufen und das Palettendeck. Bruchschäden an diesen empfindlichen Stellen werden hierdurch auf ein Minimum reduziert.

Die L1-Palette ist schwer belastbar (bis zu 1250 kg). Sie hat eine hohe Festigkeit und Verlässlichkeit, wodurch Störungen und Verzögerungen in Geschäftsprozessen vermieden werden.

Durch ihre Robustheit besonders geeignet für automatisierte Logistikprozesse und Paletten-Shuttle-Systeme, bei denen eine zu starke Durchbiegung der Paletten zu Störungen führt.

## Beschreibung

Schwerlast-Europalette Typ L1 (1200 x 800 x H 150 mm) - lebensmittelsicher, mit Verstärkungsprofilen für extrem hohe Tragfähigkeit. Perfekte Palette für störungsfreien Einsatz in automatischen Palettenshuttle-Systemen, Transport auf Rollen- und Kettenbahnen, Robotik und maschinelles Beladen und Wickeln von Paletten. Ausgestattet mit 3 längs verlaufenden Palettenkufen, geschlossene Bodenkufen (ohne rutschfest). Mit erhöhten Kanten rundherum, mit 7 rutschfesten Streifen auf dem Palettenbelag und 5 integrierten Verstärkungsprofilen im Oberdeck, 3 längs und 2 quer. Die statische Tragfähigkeit beträgt 7500 kg, dynamisch 1250 kg und in Palettenregalen 1250 kg! Paletten aus der L-Serie sind sehr stabil, hoch schlagfest und extrem belastbar. Die Paletten bieten eine hohe Traktion auf Rollenbahnen und zeigen auch bei schwerer Belastung minimale Durchbiegung.



## Alternatieve artikelen

