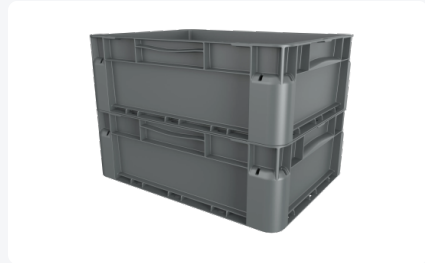


Artikelnummer: 8301.000.C50

Bedrukking mogelijk



EuroClick Stapelbehälter - 400 x 300 x H 145 mm - Grau - geschlossen



Produktspezifikationen

| | |
|-------------------------------|--------------------|
| Uitwendig (LxBxH) | 400 x 300 x 145 mm |
| Inwendig (LxBxH) | 358 x 258 x 129 mm |
| Inhalt | 12 Liter Liter |
| Handgriffe | Geschlossen |
| Seitenwände | Geschlossen |
| Material | PP |
| Artikelnummer | 8301.000.C50 |
| Gewicht (kg) | 0,85 kg |
| Temp. Beständigkeit | -20°C bis +60°C |
| Farbe | Grau |
| Boden | Geschlossen, glatt |
| Max. Ladekapazität pro Kiste | 15 kg kg |
| Max. Stapelbelastung statisch | 450 kg kg |
| Max. dynamische Stapellast | 225 kg kg |

Eigenschaften

Maße: 400x300x145 mm

Material: PP (Polypropylen)

Gewicht: 0,85 kg

Fassungsvermögen: 12 Liter

Betriebstemperatur: -20 °C bis 60 °C

Max. dynamische Belastung: 225 kg

Max. statische Belastung: 450 kg

Ergonomische Handgriffe an allen Seiten

Glatte Wände für einfache Reinigung

Optionale Zubehörteile: Clickbooster, Clickholder

Beschreibung

Der Euroclick Stapelbehälter mit den Maßen 400x300x145 mm ist eine innovative Lösung für effiziente Lagerung und Transport. Hergestellt aus hochwertigem PP (Polypropylen), bietet der Behälter eine starke, aber leichte Konstruktion. Das gerade Wanddesign sorgt für ein maximales Innenvolumen von 12 Litern, während die glatten Wände eine einfache Reinigung ermöglichen, ideal für Anwendungen, bei denen Hygiene entscheidend ist. Ergonomische Handgriffe an allen Seiten sorgen für komfortables Heben und Handhaben. Der doppelte Basisrand minimiert die Verformung und sorgt für eine reibungslose Bewegung auf Förderrollen. Abgerundete Ecken bieten zusätzliche Stabilität und erleichtern Richtungswechsel. Optionale Zubehörteile wie der Clickbooster und der Clickholder erweitern die Funktionalität des Behälters weiter. Der Behälter hat eine dynamische Tragfähigkeit von 225 kg und eine statische Tragfähigkeit von 450 kg.

